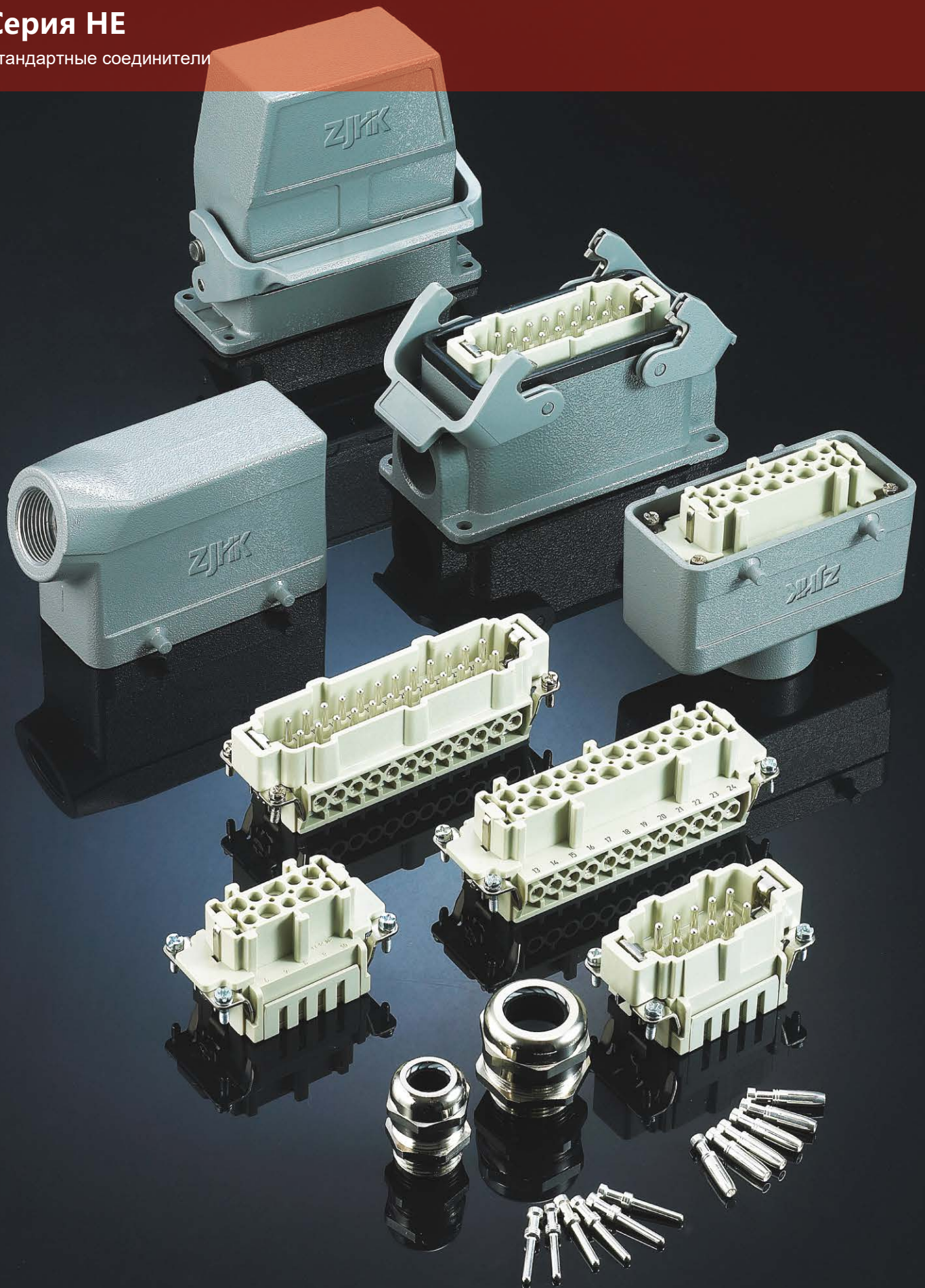


# Серия HE

Стандартные соединители



**HE-006**
**500V, 16A, 6 контактов +** 
**Контактные вставки**
**Совместимые кожухи: 6B**
**Винтовое соединение**

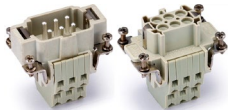

Тип	Модель	Артикул
Вилка	HE-006-M	09330062601
Розетка	HE-006-F	09330062701

**Обжимное соединение**


Тип	Модель	Артикул
Вилка	HE-006-MC	09330062602
Розетка	HE-006-FC	09330062702

**Соединение Cage-Clamp**


Тип	Модель	Артикул
Вилка	HE-006-MS	09330062616
Розетка	HE-006-FS	09330062716

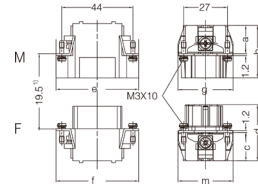
**Соединение Cage-Clamp (два соединения на контакт)**


Тип	Модель	Артикул
Вилка	HE-006-MSS	09330062672
Розетка	HE-006-FSS	09330062772

**Соединение Quick Lock**

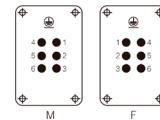

Тип	Модель	Артикул
Вилка	HE-006-MZ	09330062801
Розетка	HE-006-FZ	09330062901

1) Дистанция для обеспечения контакта макс. 21mm

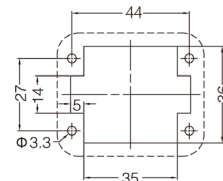


	a	b	e	g	c	d	f	m
MF	18	12,4	51	34	16,8	30,5	51	34
MF6C	18	33,5	51	34	18	35	51	34
MSFS	18	33,5	51	34	18,2	35,4	51	34
MSSFS	34,5	19,8	50	34	35,4	50	50	34
MZFZ	17,4	34,5	51	33,8	17,2	36,7	51	34

Расположение контактов со стороны соединения



Монтажный вырез в панели при использовании контактных вставок без кожухов (корпусов)


**Обжимные контакты 16А**

Сопротивление контакта ≤ 1mΩ

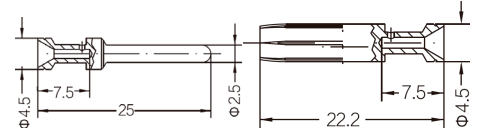
Посеребренный



Позолоченный



Штыревой контакт	Артикул	Гнездовой контакт	Артикул
CESM-0.37	09330006127	CESF-0.37	09330006227
CESM-0.5	09330006121	CESF-0.5	09330006220
CESM-0.75	09330006114	CESF-0.75	09330006214
CESM-1.0	09330006105	CESF-1.0	09330006205
CESM-1.5	09330006104	CESF-1.5	09330006204
CESM-2.5	09330006102	CESF-2.5	09330006202
CESM-3.0	09330006106	CESF-3.0	09330006206
CESM-4.0	09330006107	CESF-4.0	09330006207
CEGM-0.37	09330006117	CEGF-0.37	09330006217
CEGM-0.5	09330006122	CEGF-0.5	09330006222
CEGM-0.75	09330006115	CEGF-0.75	09330006215
CEGM-1.0	09330006118	CEGF-1.0	09330006218
CEGM-1.5	09330006116	CEGF-1.5	09330006216
CEGM-2.5	09330006123	CEGF-2.5	09330006223
CEGM-4.0	09330006119	CEGF-4.0	09330006221



Идентификация	Поперечное сечение проводника		Длина снятия изоляции
без канавок	0.14-0.37mm <sup>2</sup>	AWG 26-22	7.5mm
без канавок	0.5mm <sup>2</sup>	AWG 20	7.5mm
1 канавка	0.75mm <sup>2</sup>	AWG 18	7.5mm
1 канавка	1mm <sup>2</sup>	AWG 18	7.5mm
2 канавки	1.5mm <sup>2</sup>	AWG 16	7.5mm
3 канавки	2.5mm <sup>2</sup>	AWG 14	7.5mm
широкая канавка	3mm <sup>2</sup>	AWG 12	7.5mm
без канавок	4mm <sup>2</sup>	AWG 12	7.5mm

**Инструменты**
**Обжимные клещи**


Описание	Модель	Артикул
Поперечное сечение проводника 0.5-4mm <sup>2</sup>	TL02G	09990000021

**Инструмент для извлечения**

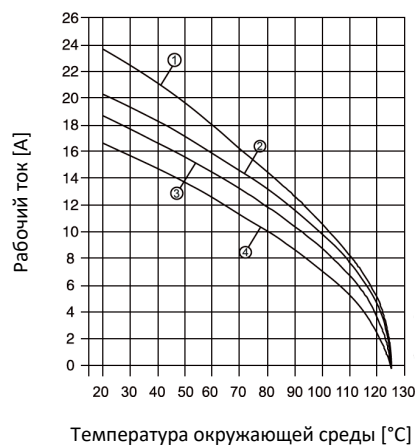
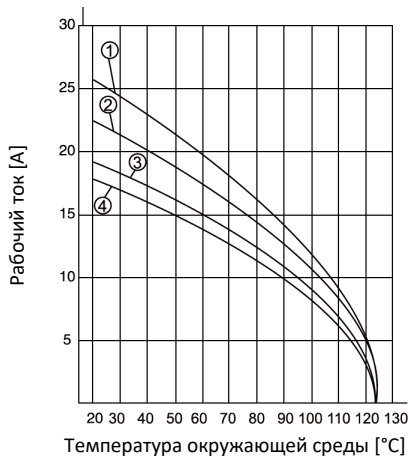

Описание	Модель	Артикул
Для обжимных контактов 16А	TL01	09990000059

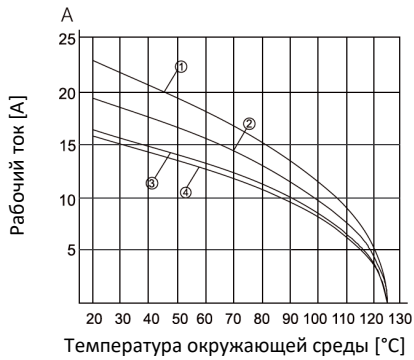
**Технические характеристики**

<b>Спецификации</b>	
Спецификации	DIN EN 60664 DIN EN 61984
<b>Контактные вставки</b>	
<b>Электрические характеристики согласно EN 61984</b>	
Количество контактов	6+PE
Номинальный ток	16A
Номинальное напряжение	500V
Номинальное импульсное напряжение	6kV
Степень загрязнения	3
Степень загрязнения 2 также	16A 400/690V 6kV 2
Номинальное напряжение согласно UL/CSA	600V
Сопротивление изоляции	$\geq 10^{10}\Omega$
Материал	Поликарбонат
Диапазон рабочих температур	-40°C...+125°C
Воспламеняемость согласно UL94	V0
Механическая долговечность	$\geq 500$ циклов
<b>Контакты</b>	
Материал	Медный сплав
Поверхность	Покрытие серебром Покрытие золотом
Сопротивление контакта	$\leq 1m\Omega$
<b>Винтовое соединение</b>	
Поперечное сечение проводника	0.14-2.5mm <sup>2</sup>
AWG	26-14
Момент затяжки	0.5Nm
Длина снятия изоляции	7.0mm
<b>Обжимное соединение</b>	
Поперечное сечение проводника	0.14-4.0mm <sup>2</sup>
AWG	26-12
Длина снятия изоляции	7.5mm
<b>Соединение Sage-Clamp</b>	
Поперечное сечение проводника	0.14-2.5mm <sup>2</sup>
AWG	26-14
Длина снятия изоляции	7-9mm

**Пропускная способность по току**

Пропускание тока ограничено максимальной температурой материалов для вставок и контактов, включая клеммы. Методы измерений и испытаний в соответствии с DIN EN 60512-5



**HE-006****500V, 16A, 6 контактов +** Сечение: 2.5mm<sup>2</sup>

1. HE-006-MSS/FSS
2. HE-010-MSS/FSS
3. HE-016-MSS/FSS
4. HE-024-MSS/FSS



**HE-010**
**500V, 16A, 10 контактов +** 
**Контактные вставки**
**Совместимые кожухи: 10B**
**Винтовое соединение**

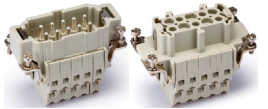

Тип	Модель	Артикул
Вилка	HE-010-M	09330102601
Розетка	HE-010-F	09330102701

**Обжимное соединение**

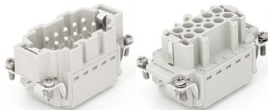

Тип	Модель	Артикул
Вилка	HE-010-MC	09330102602
Розетка	HE-010-FC	09330102702

**Соединение Cage-Clamp**


Тип	Модель	Артикул
Вилка	HE-010-MS	09330102616
Розетка	HE-010-FS	09330102716

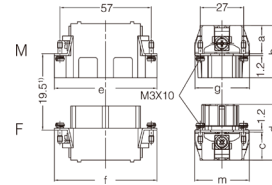
**Соединение Cage-Clamp (два соединения на контакт)**


Тип	Модель	Артикул
Вилка	HE-010-MSS	09330102672
Розетка	HE-010-FSS	09330102772

**Соединение Quick Lock**


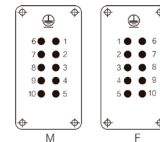
Тип	Модель	Артикул
Вилка	HE-010-MZ	09330102801
Розетка	HE-010-FZ	09330102901

1) Дистанция для обеспечения контакта макс. 21mm

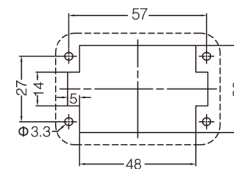


	a	b	e	g	c	d	f	m
MF	16.5	32.5	64.5	34	16.8	33.8	64.5	34
MFC	18	33.5	64	34	17.5	35.2	64.5	34
MSFS	18.5	33.8	64	34	18.5	35.6	64.5	34
MSSFS	34	49	64	34	33.5	49.5	63	34
MZ/FZ	17.4	34.5	64	33.8	17.2	35.8	64.5	34

Расположение контактов со стороны соединения



Монтажный вырез в панели при использовании контактных вставок без кожухов (корпусов)

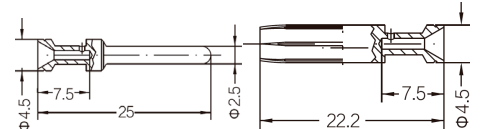

**Обжимные контакты 16А**

Сопротивление контакта ≤ 1mΩ

Посеребренный



Штыревой контакт	Артикул	Гнездовой контакт	Артикул
CESM-0.37	09330006127	CESF-0.37	09330006227
CESM-0.5	09330006121	CESF-0.5	09330006220
CESM-0.75	09330006114	CESF-0.75	09330006214
CESM-1.0	09330006105	CESF-1.0	09330006205
CESM-1.5	09330006104	CESF-1.5	09330006204
CESM-2.5	09330006102	CESF-2.5	09330006202
CESM-3.0	09330006106	CESF-3.0	09330006206
CESM-4.0	09330006107	CESF-4.0	09330006207



Позолоченный



Штыревой контакт	Артикул	Гнездовой контакт	Артикул
CEGM-0.37	09330006117	CEGF-0.37	09330006217
CEGM-0.5	09330006122	CEGF-0.5	09330006222
CEGM-0.75	09330006115	CEGF-0.75	09330006215
CEGM-1.0	09330006118	CEGF-1.0	09330006218
CEGM-1.5	09330006116	CEGF-1.5	09330006216
CEGM-2.5	09330006123	CEGF-2.5	09330006223
CEGM-4.0	09330006119	CEGF-4.0	09330006221

Идентификация	Поперечное сечение проводника	AWG	Длина снятия изоляции
без канавок	0.14-0.37mm <sup>2</sup>	AWG 26-22	7.5mm
без канавок	0.5mm <sup>2</sup>	AWG 20	7.5mm
1 канавка	0.75mm <sup>2</sup>	AWG 18	7.5mm
1 канавка	1mm <sup>2</sup>	AWG 18	7.5mm
2 канавки	1.5mm <sup>2</sup>	AWG 16	7.5mm
3 канавки	2.5mm <sup>2</sup>	AWG 14	7.5mm
широкая канавка	3mm <sup>2</sup>	AWG 12	7.5mm
без канавок	4mm <sup>2</sup>	AWG 12	7.5mm

**Инструменты**
**Обжимные клещи**


Описание	Модель	Артикул
Поперечное сечение проводника 0.5-4mm <sup>2</sup>	TL02G	09990000021

**Инструмент для извлечения**

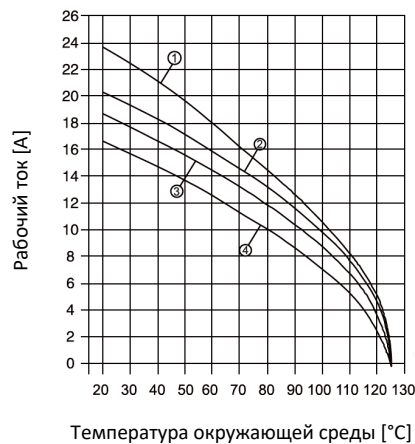
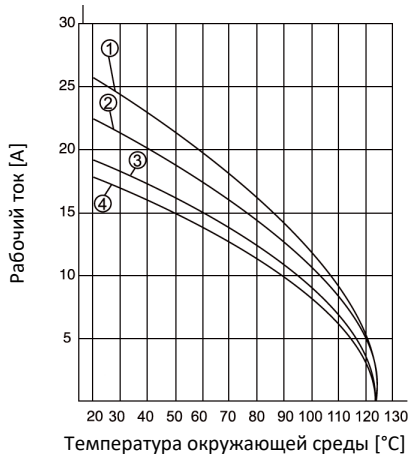

Описание	Модель	Артикул
Для обжимных контактов 16А	TL01	09990000059

**Технические характеристики**

<b>Спецификации</b>	
Спецификации	DIN EN 60664 DIN EN 61984
<b>Контактные вставки</b>	
<b>Электрические характеристики согласно EN 61984</b>	
Количество контактов	10+PE
Номинальный ток	16A
Номинальное напряжение	500V
Номинальное импульсное напряжение	6kV
Степень загрязнения	3
Степень загрязнения 2 также	16A 400/690V 6kV 2
Номинальное напряжение согласно UL/CSA	600V
Сопротивление изоляции	$\geq 10^{10}\Omega$
Материал	Поликарбонат
Диапазон рабочих температур	-40°C...+125°C
Воспламеняемость согласно UL94	V0
Механическая долговечность	$\geq 500$ циклов
<b>Контакты</b>	
Материал	Медный сплав
Поверхность	Покрытие серебром Покрытие золотом
Сопротивление контакта	$\leq 1m\Omega$
<b>Винтовое соединение</b>	
Поперечное сечение проводника	0.14-2.5mm <sup>2</sup>
AWG	26-14
Момент затяжки	0.5Nm
Длина снятия изоляции	7.0mm
<b>Обжимное соединение</b>	
Поперечное сечение проводника	0.14-4.0mm <sup>2</sup>
AWG	26-12
Длина снятия изоляции	7.5mm
<b>Соединение Sage-Clamp</b>	
Поперечное сечение проводника	0.14-2.5mm <sup>2</sup>
AWG	26-14
Длина снятия изоляции	7-9mm

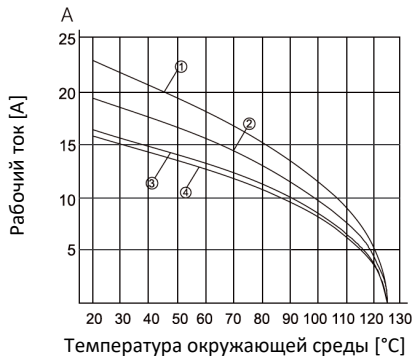
**Пропускная способность по току**

Пропускание тока ограничено максимальной температурой материалов для вставок и контактов, включая клеммы. Методы измерений и испытаний в соответствии с DIN EN 60512-5



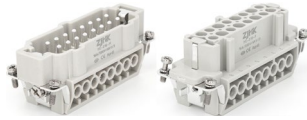
HE-010

500V, 16A, 10 контактов + 



Сечение: 2.5mm<sup>2</sup>  
 1. HE-006-MSS/FSS  
 2. HE-010-MSS/FSS  
 3. HE-016-MSS/FSS  
 4. HE-024-MSS/FSS



**HE-016**
**500V, 16A, 16 контактов +** 
**Контактные вставки**
**Совместимые кожухи: 16B**
**Винтовое соединение**


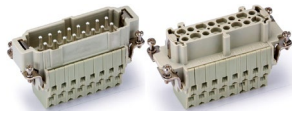
Тип	Модель	Артикул
Вилка	HE-016-M	09330162601
Розетка	HE-016-F	09330162701

**Обжимное соединение**


Тип	Модель	Артикул
Вилка	HE-016-MC	09330162602
Розетка	HE-016-FC	09330162702

**Соединение Cage-Clamp**


Тип	Модель	Артикул
Вилка	HE-016-MS	09330162616
Розетка	HE-016-FS	09330162716

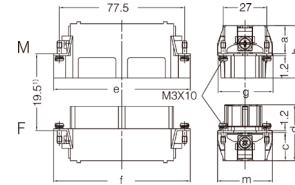
**Соединение Cage-Clamp (два соединения на контакт)**


Тип	Модель	Артикул
Вилка	HE-016-MSS	09330162672
Розетка	HE-016-FSS	09330162772

**Соединение Quick Lock**

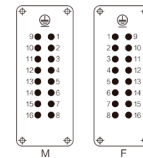

Тип	Модель	Артикул
Вилка	HE-016-MZ	09330162801
Розетка	HE-016-FZ	09330162901

1) Дистанция для обеспечения контакта макс. 21mm

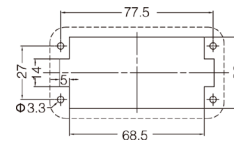


	a	b	e	g	c	d	f	m
MF	17	32.5	84.5	34	17	33.5	84.5	34
MOFC	18	33.5	84.5	34	18	35	84.5	34
MSFS	18	33.7	84.5	34	18.2	35.5	84.5	34
MSSFS	18.5	49	84.5	34	19.2	49	84.5	34
MZFZ	17.4	34.5	84.5	34	17.2	36.8	84.5	34

Расположение контактов со стороны соединения



Монтажный вырез в панели при использовании контактных вставок без кожухов (корпусов)


**Обжимные контакты 16A**

 Сопротивление контакта  $\leq 1\text{m}\Omega$ 

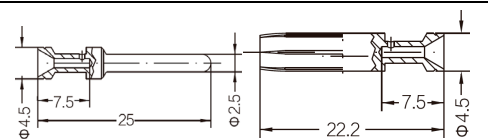
Посеребренный



Позолоченный



Штыревой контакт	Артикул	Гнездовой контакт	Артикул
CESM-0.37	09330006127	CESF-0.37	09330006227
CESM-0.5	09330006121	CESF-0.5	09330006220
CESM-0.75	09330006114	CESF-0.75	09330006214
CESM-1.0	09330006105	CESF-1.0	09330006205
CESM-1.5	09330006104	CESF-1.5	09330006204
CESM-2.5	09330006102	CESF-2.5	09330006202
CESM-3.0	09330006106	CESF-3.0	09330006206
CESM-4.0	09330006107	CESF-4.0	09330006207
CEGM-0.37	09330006117	CEGF-0.37	09330006217
CEGM-0.5	09330006122	CEGF-0.5	09330006222
CEGM-0.75	09330006115	CEGF-0.75	09330006215
CEGM-1.0	09330006118	CEGF-1.0	09330006218
CEGM-1.5	09330006116	CEGF-1.5	09330006216
CEGM-2.5	09330006123	CEGF-2.5	09330006223
CEGM-4.0	09330006119	CEGF-4.0	09330006221



Идентификация	Поперечное сечение проводника		Длина снятия изоляции
без канавок	0.14-0.37mm <sup>2</sup>	AWG 26-22	7.5mm
без канавок	0.5mm <sup>2</sup>	AWG 20	7.5mm
1 канавка	0.75mm <sup>2</sup>	AWG 18	7.5mm
1 канавка	1mm <sup>2</sup>	AWG 18	7.5mm
2 канавки	1.5mm <sup>2</sup>	AWG 16	7.5mm
3 канавки	2.5mm <sup>2</sup>	AWG 14	7.5mm
широкая канавка	3mm <sup>2</sup>	AWG 12	7.5mm
без канавок	4mm <sup>2</sup>	AWG 12	7.5mm

**Инструменты**

Обжимные клещи



Описание	Модель	Артикул
Поперечное сечение проводника 0.5-4mm <sup>2</sup>	TL02G	09990000021

Инструмент для извлечения



Описание	Модель	Артикул
Для обжимных контактов 16A	TL01	09990000059

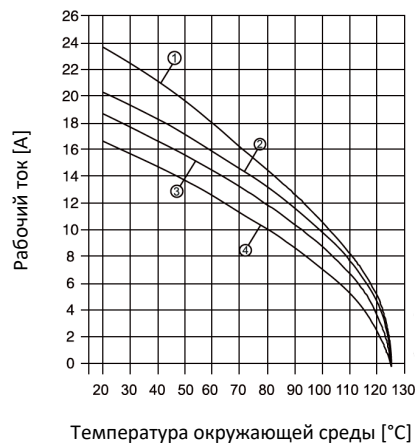
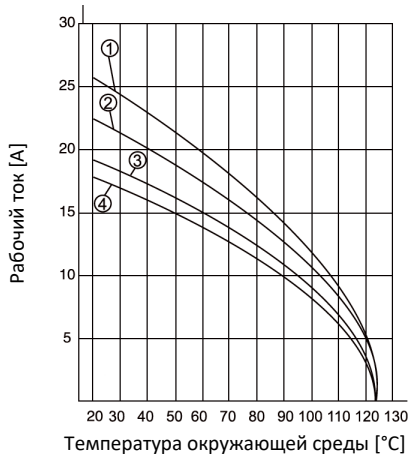


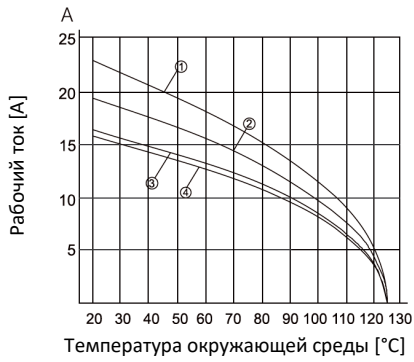
**Технические характеристики**

<b>Спецификации</b>	
Спецификации	DIN EN 60664 DIN EN 61984
<b>Контактные вставки</b>	
<b>Электрические характеристики согласно EN 61984</b>	
Количество контактов	16+PE
Номинальный ток	16A
Номинальное напряжение	500V
Номинальное импульсное напряжение	6kV
Степень загрязнения	3
Степень загрязнения 2 также	16A 400/690V 6kV 2
Номинальное напряжение согласно UL/CSA	600V
Сопротивление изоляции	$\geq 10^{10}\Omega$
Материал	Поликарбонат
Диапазон рабочих температур	-40°C...+125°C
Воспламеняемость согласно UL94	V0
Механическая долговечность	$\geq 500$ циклов
<b>Контакты</b>	
Материал	Медный сплав
Поверхность	Покрытие серебром Покрытие золотом
Сопротивление контакта	$\leq 1\text{m}\Omega$
<b>Винтовое соединение</b>	
Поперечное сечение проводника	0.14-2.5mm <sup>2</sup>
AWG	26-14
Момент затяжки	0.5Nm
Длина снятия изоляции	7.0mm
<b>Обжимное соединение</b>	
Поперечное сечение проводника	0.14-4.0mm <sup>2</sup>
AWG	26-12
Длина снятия изоляции	7.5mm
<b>Соединение Sage Clamp</b>	
Поперечное сечение проводника	0.14-2.5mm <sup>2</sup>
AWG	26-14
Длина снятия изоляции	7-9mm

**Пропускная способность по току**

Пропускание тока ограничено максимальной температурой материалов для вставок и контактов, включая клеммы. Методы измерений и испытаний в соответствии с DIN EN 60512-5



**HE-016****500V, 16A, 16 контактов +** 

Сечение: 2.5mm<sup>2</sup>

1. HE-006-MSS/FSS
2. HE-010-MSS/FSS
3. HE-016-MSS/FSS
4. HE-024-MSS/FSS



ООО «КевТек»

[info@kevtek.ru](mailto:info@kevtek.ru)

+7(812)200-82-75

[www.kevtek.ru](http://www.kevtek.ru)

Официальный дистрибьютор Hako Electrical (ZJK) в России

**HE-024**
**500V, 16A, 24 контакта +** 
**Контактные вставки**
**Совместимые кожухи: 24В**
**Винтовое соединение**

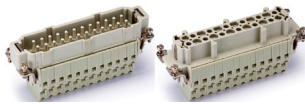

Тип	Модель	Артикул
Вилка	HE-024-M	09330242601
Розетка	HE-024-F	09330242701

**Обжимное соединение**


Тип	Модель	Артикул
Вилка	HE-024-MC	09330242602
Розетка	HE-024-FC	09330242702

**Соединение Cage-Clamp**


Тип	Модель	Артикул
Вилка	HE-024-MS	09330242616
Розетка	HE-024-FS	09330242716

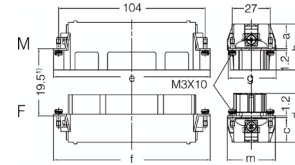
**Соединение Cage-Clamp (два соединения на контакт)**


Тип	Модель	Артикул
Вилка	HE-024-MSS	09330242672
Розетка	HE-024-FSS	09330242772

**Соединение Quick Lock**

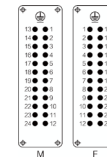

Тип	Модель	Артикул
Вилка	HE-024-MZ	09330242801
Розетка	HE-024-FZ	09330242901

1) Дистанция для обеспечения контакта макс. 21mm

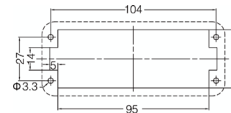


	a	b	e	g	c	d	f	m
MF	17	32,5	111	34	17	34,8	111,5	34
MCFC	18,3	33,5	111	34	18,3	36	111,5	34
MCFPS	18,5	33,6	111	34	18,5	36	111,5	34
MSS/FSS	34	49	110	34	32	49	110	34
MZ/FZ	17,4	34,5	111	34	17,2	36,7	111,5	34

Расположение контактов со стороны соединения



Монтажный вырез в панели при использовании контактных вставок без кожухов (корпусов)


**Обжимные контакты 16А**

Сопротивление контакта ≤ 1mΩ

Посеребренный

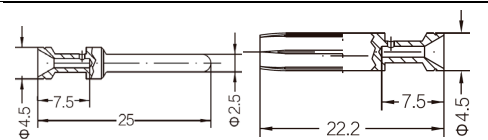


Сопровождающий контакт	Артикул	Гнездовой контакт	Артикул
CESM-0.37	09330006127	CECF-0.37	09330006227
CESM-0.5	09330006121	CECF-0.5	09330006220
CESM-0.75	09330006114	CECF-0.75	09330006214
CESM-1.0	09330006105	CECF-1.0	09330006205
CESM-1.5	09330006104	CECF-1.5	09330006204
CESM-2.5	09330006102	CECF-2.5	09330006202
CESM-3.0	09330006106	CECF-3.0	09330006206
CESM-4.0	09330006107	CECF-4.0	09330006207

Позолоченный



Сопровождающий контакт	Артикул	Гнездовой контакт	Артикул
CEGM-0.37	09330006117	CEGF-0.37	09330006217
CEGM-0.5	09330006122	CEGF-0.5	09330006222
CEGM-0.75	09330006115	CEGF-0.75	09330006215
CEGM-1.0	09330006118	CEGF-1.0	09330006218
CEGM-1.5	09330006116	CEGF-1.5	09330006216
CEGM-2.5	09330006123	CEGF-2.5	09330006223
CEGM-4.0	09330006119	CEGF-4.0	09330006221



Идентификация	Поперечное сечение проводника		Длина снятия изоляции
без канавок	0.14-0.37mm <sup>2</sup>	AWG 26-22	7.5mm
без канавок	0.5mm <sup>2</sup>	AWG 20	7.5mm
1 канавка	0.75mm <sup>2</sup>	AWG 18	7.5mm
1 канавка	1mm <sup>2</sup>	AWG 18	7.5mm
2 канавки	1.5mm <sup>2</sup>	AWG 16	7.5mm
3 канавки	2.5mm <sup>2</sup>	AWG 14	7.5mm
широкая канавка	3mm <sup>2</sup>	AWG 12	7.5mm
без канавок	4mm <sup>2</sup>	AWG 12	7.5mm

**Инструменты**

Обжимные клещи


**Описание**

 Поперечное сечение проводника 0.5-4mm<sup>2</sup>
**Модель**

TL02G

**Артикул**

09990000021

Инструмент для извлечения


**Описание**

Для обжимных контактов 16А

**Модель**

TL01

**Артикул**

09990000059



ООО «КевТек»

[info@kevtek.ru](mailto:info@kevtek.ru)

+7(812)200-82-75

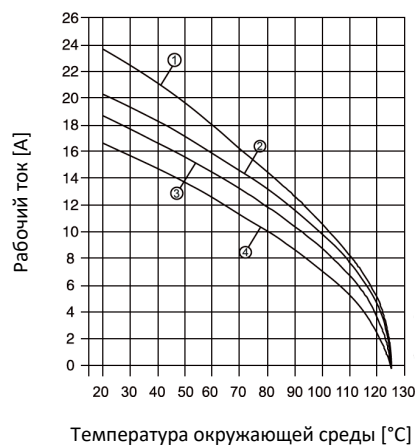
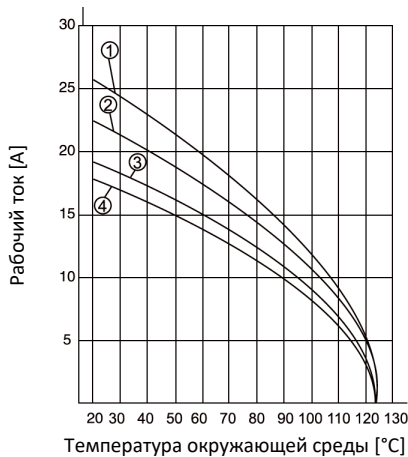
[www.kevtek.ru](http://www.kevtek.ru)
**Официальный дистрибьютор Hako Electrical (ZJHK) в России**

**Технические характеристики**

<b>Спецификации</b>	
Спецификации	DIN EN 60664 DIN EN 61984
<b>Контактные вставки</b>	
<b>Электрические характеристики согласно EN 61984</b>	
Количество контактов	24+PE
Номинальный ток	16A
Номинальное напряжение	500V
Номинальное импульсное напряжение	6kV
Степень загрязнения	3
Степень загрязнения 2 также	16A 400/690V 6kV 2
Номинальное напряжение согласно UL/CSA	600V
Сопротивление изоляции	$\geq 10^{10}\Omega$
Материал	Поликарбонат
Диапазон рабочих температур	-40°C...+125°C
Воспламеняемость согласно UL94	V0
Механическая долговечность	$\geq 500$ циклов
<b>Контакты</b>	
Материал	Медный сплав
Поверхность	Покрытие серебром Покрытие золотом
Сопротивление контакта	$\leq 1\text{m}\Omega$
<b>Винтовое соединение</b>	
Поперечное сечение проводника	0.14-2.5mm <sup>2</sup>
AWG	26-14
Момент затяжки	0.5Nm
Длина снятия изоляции	7.0mm
<b>Обжимное соединение</b>	
Поперечное сечение проводника	0.14-4.0mm <sup>2</sup>
AWG	26-12
Длина снятия изоляции	7.5mm
<b>Соединение Sage Clamp</b>	
Поперечное сечение проводника	0.14-2.5mm <sup>2</sup>
AWG	26-14
Длина снятия изоляции	7-9mm

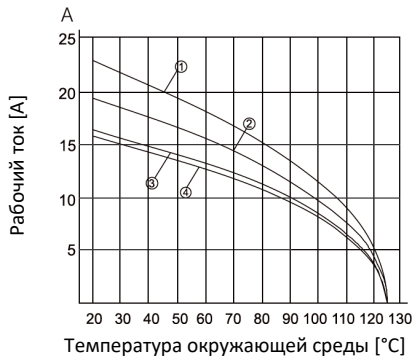
**Пропускная способность по току**

Пропускание тока ограничено максимальной температурой материалов для вставок и контактов, включая клеммы. Методы измерений и испытаний в соответствии с DIN EN 60512-5



HE-024

500V, 16A, 24 контакта + 



Сечение: 2.5mm<sup>2</sup>  
 1. HE-006-MSS/FSS  
 2. HE-010-MSS/FSS  
 3. HE-016-MSS/FSS  
 4. HE-024-MSS/FSS

**HE-032**
**500V, 16A, 32 контакта +** 
**Контактные вставки**
**Совместимые кожухи: 32В**
**Винтовое соединение**

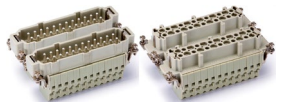

Тип	Модель	Артикул
Вилка	HE-016-M(1-16)	09330162601
	HE-016-M(17-32)	09330162611
Розетка	HE-016-F(1-16)	09330162701
	HE-016-F(17-32)	09330162711

**Обжимное соединение**


Тип	Модель	Артикул
Вилка	HE-016-MC(1-16)	09330162602
	HE-016-MC(17-32)	09330162612
Розетка	HE-016-FC(1-16)	09330162702
	HE-016-FC(17-32)	09330162712

**Соединение Cage-Clamp**


Тип	Модель	Артикул
Вилка	HE-016-MS(1-16)	09330162616
	HE-016-MS(17-32)	09330162626
Розетка	HE-016-FS(1-16)	09330162716
	HE-016-FS(17-32)	09330162726

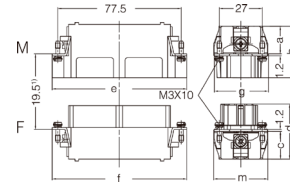
**Соединение Cage-Clamp (два соединения на контакт)**


Тип	Модель	Артикул
Вилка	HE-016-MSS(1-16)	09330162672
	HE-016-MSS(17-32)	09330162672
Розетка	HE-016-FSS(1-16)	09330162772
	HE-016-FSS(17-32)	09330162772

**Соединение Quick Lock**

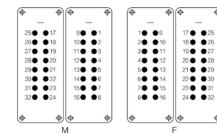

Тип	Модель	Артикул
Вилка	HE-016-MZ(1-16)	09330162801
	HE-016-MZ(17-32)	09330162811
Розетка	HE-016-FZ(1-16)	09330162901
	HE-016-FZ(17-32)	09330162911

1) Дистанция для обеспечения контакта макс. 21mm

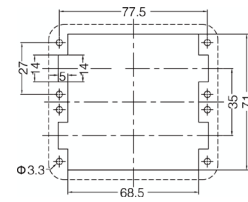


	a	b	e	g	c	d	f	m
M/F	17	32.5	84.2	34	17	34.8	84.5	34
M/F/C	18	33.5	84.5	34	18	35	84.5	34
M/SFS	18	33.7	84.5	34	18.2	35.5	84.5	34
MSS/FSS	34.3	49	84.5	34	32.2	49	84.5	34
MZFZ	17.4	34.5	84.5	34	17.2	36.8	84.5	34

Расположение контактов со стороны соединения



Монтажный вырез в панели при использовании контактных вставок без кожухов (корпусов)


**Обжимные контакты 16А**

Сопротивление контакта ≤ 1mΩ

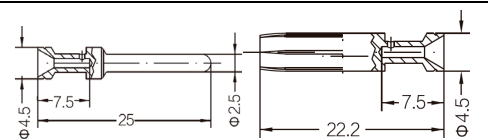
Посеребренный



Позолоченный



Штыревой контакт	Артикул	Гнездовой контакт	Артикул
CESM-0.37	09330006127	CESF-0.37	09330006227
CESM-0.5	09330006121	CESF-0.5	09330006220
CESM-0.75	09330006114	CESF-0.75	09330006214
CESM-1.0	09330006105	CESF-1.0	09330006205
CESM-1.5	09330006104	CESF-1.5	09330006204
CESM-2.5	09330006102	CESF-2.5	09330006202
CESM-3.0	09330006106	CESF-3.0	09330006206
CESM-4.0	09330006107	CESF-4.0	09330006207
CEGM-0.37	09330006117	CEGF-0.37	09330006217
CEGM-0.5	09330006122	CEGF-0.5	09330006222
CEGM-0.75	09330006115	CEGF-0.75	09330006215
CEGM-1.0	09330006118	CEGF-1.0	09330006218
CEGM-1.5	09330006116	CEGF-1.5	09330006216
CEGM-2.5	09330006123	CEGF-2.5	09330006223
CEGM-4.0	09330006119	CEGF-4.0	09330006221



Идентификация	Поперечное сечение проводника		Длина снятия изоляции
без канавок	0.14-0.37mm <sup>2</sup>	AWG 26-22	7.5mm
без канавок	0.5mm <sup>2</sup>	AWG 20	7.5mm
1 канавка	0.75mm <sup>2</sup>	AWG 18	7.5mm
1 канавка	1mm <sup>2</sup>	AWG 18	7.5mm
2 канавки	1.5mm <sup>2</sup>	AWG 16	7.5mm
3 канавки	2.5mm <sup>2</sup>	AWG 14	7.5mm
широкая канавка	3mm <sup>2</sup>	AWG 12	7.5mm
без канавок	4mm <sup>2</sup>	AWG 12	7.5mm

**Инструменты**
**Обжимные клещи**


Описание	Модель	Артикул
Поперечное сечение проводника 0.5-4mm <sup>2</sup>	TL02G	09990000021

**Инструмент для извлечения**

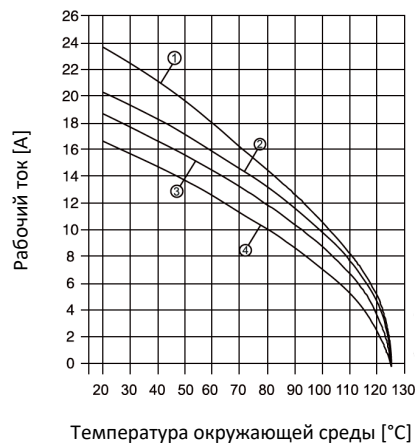
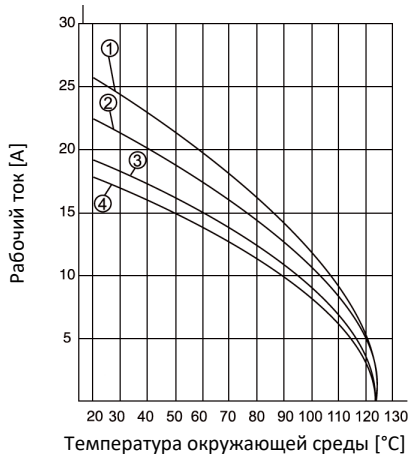

Описание	Модель	Артикул
Для обжимных контактов 16А	TL01	09990000059

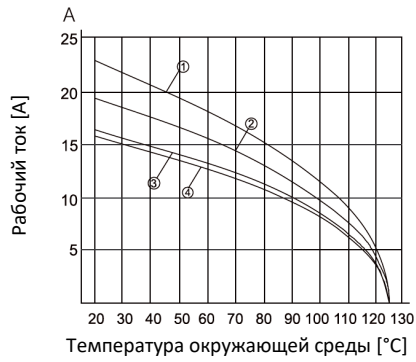
**Технические характеристики**

<b>Спецификации</b>	
Спецификации	DIN EN 60664 DIN EN 61984
<b>Контактные вставки</b>	
<b>Электрические характеристики согласно EN 61984</b>	
Количество контактов	32+PE (16+16+PE)
Номинальный ток	16A
Номинальное напряжение	500V
Номинальное импульсное напряжение	6kV
Степень загрязнения	3
Степень загрязнения 2 также	16A 400/690V 6kV 2
Номинальное напряжение согласно UL/CSA	600V
Сопротивление изоляции	$\geq 10^{10}\Omega$
Материал	Поликарбонат
Диапазон рабочих температур	-40°C...+125°C
Воспламеняемость согласно UL94	V0
Механическая долговечность	$\geq 500$ циклов
<b>Контакты</b>	
Материал	Медный сплав
Поверхность	Покрытие серебром Покрытие золотом
Сопротивление контакта	$\leq 1m\Omega$
<b>Винтовое соединение</b>	
Поперечное сечение проводника	0.14-2.5mm <sup>2</sup>
AWG	26-14
Момент затяжки	0.5Nm
Длина снятия изоляции	7.0mm
<b>Обжимное соединение</b>	
Поперечное сечение проводника	0.14-4.0mm <sup>2</sup>
AWG	26-12
Длина снятия изоляции	7.5mm
<b>Соединение Sage Clamp</b>	
Поперечное сечение проводника	0.14-2.5mm <sup>2</sup>
AWG	26-14
Длина снятия изоляции	7-9mm

**Пропускная способность по току**

Пропускание тока ограничено максимальной температурой материалов для вставок и контактов, включая клеммы. Методы измерений и испытаний в соответствии с DIN EN 60512-5



**HE-032****500V, 16A, 32 контакта +** *Сечение: 2.5mm<sup>2</sup>*

1. HE-006-MSS/FSS
2. HE-010-MSS/FSS
3. HE-016-MSS/FSS
4. HE-024-MSS/FSS



ООО «КевТек»

[info@kevtek.ru](mailto:info@kevtek.ru)

+7(812)200-82-75

[www.kevtek.ru](http://www.kevtek.ru)

Официальный дистрибьютор Hako Electrical (ZJK) в России



**HE-048**
**500V, 16A, 48 контактов +**
**Контактные вставки**
**Совместимые кожухи: 48В**
**Винтовое соединение**

Тип	Модель	Артикул
Вилка	HE-024-M(1-24)	09330242601
	HE-024-M(25-48)	09330242611
Розетка	HE-024-F(1-24)	09330242701
	HE-024-F(25-48)	09330242711

**Обжимное соединение**

Тип	Модель	Артикул
Вилка	HE-024-MC(1-24)	09330242602
	HE-024-MC(25-48)	09330242612
Розетка	HE-024-FC(1-24)	09330242702
	HE-024-FC(25-48)	09330242712

**Соединение Cage-Clamp**

Тип	Модель	Артикул
Вилка	HE-024-MS(1-24)	09330242616
	HE-024-MS(25-48)	09330242626
Розетка	HE-024-FS(1-24)	09330242716
	HE-024-FS(25-48)	09330242726

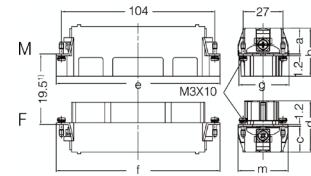
**Соединение Cage-Clamp (два соединения на контакт)**

Тип	Модель	Артикул
Вилка	HE-024-MSS(1-24)	09330242672
	HE-024-MSS(25-48)	09330242672
Розетка	HE-024-FSS(1-24)	09330242772
	HE-024-FSS(25-48)	09330242772

**Соединение Quick Lock**

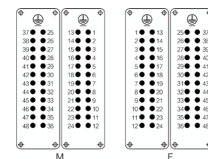
Тип	Модель	Артикул
Вилка	HE-024-MZ(1-24)	09330242801
	HE-024-MZ(25-48)	09330242811
Розетка	HE-024-FZ(1-24)	09330242901
	HE-024-FZ(25-48)	09330242911

1) Дистанция для обеспечения контакта макс. 21mm

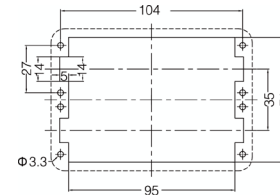


	a	b	e	g	c	d	f	m
M/F	17	32.5	111	34	17	34.8	111.5	34
MC/FC	18.3	33.5	111	34	18.3	36	111.5	34
MSS/FS	18.3	33.6	111	34	18.5	36	111.5	34
MSS/FSS	34	49	110	34	32	49	110	34
MZ/FZ	17.4	34.5	111	34	17.2	36.7	111.5	34

Расположение контактов со стороны соединения



Монтажный вырез в панели при использовании контактных вставок без кожухов (корпусов)


**Обжимные контакты 16А**

 Сопrotивление контакта  $\leq 1\text{m}\Omega$ 

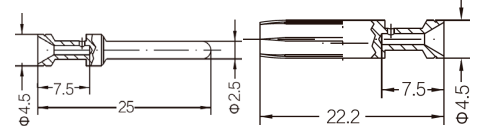
Посеребренный



Позолоченный



Штыревой контакт	Артикул	Гнездовой контакт	Артикул
CESM-0.37	09330006127	CESF-0.37	09330006227
CESM-0.5	09330006121	CESF-0.5	09330006220
CESM-0.75	09330006114	CESF-0.75	09330006214
CESM-1.0	09330006105	CESF-1.0	09330006205
CESM-1.5	09330006104	CESF-1.5	09330006204
CESM-2.5	09330006102	CESF-2.5	09330006202
CESM-3.0	09330006106	CESF-3.0	09330006206
CESM-4.0	09330006107	CESF-4.0	09330006207
CEGM-0.37	09330006117	CEGF-0.37	09330006217
CEGM-0.5	09330006122	CEGF-0.5	09330006222
CEGM-0.75	09330006115	CEGF-0.75	09330006215
CEGM-1.0	09330006118	CEGF-1.0	09330006218
CEGM-1.5	09330006116	CEGF-1.5	09330006216
CEGM-2.5	09330006123	CEGF-2.5	09330006223
CEGM-4.0	09330006119	CEGF-4.0	09330006221



Идентификация	Поперечное сечение проводника	Длина снятия изоляции
без канавок	0.14-0.37mm <sup>2</sup>	AWG 26-22
без канавок	0.5mm <sup>2</sup>	AWG 20
1 канавка	0.75mm <sup>2</sup>	AWG 18
1 канавка	1mm <sup>2</sup>	AWG 18
2 канавки	1.5mm <sup>2</sup>	AWG 16
3 канавки	2.5mm <sup>2</sup>	AWG 14
широкая канавка	3mm <sup>2</sup>	AWG 12
без канавок	4mm <sup>2</sup>	AWG 12

**Инструменты**

Обжимные клещи



Описание	Модель	Артикул
Поперечное сечение проводника 0.5-4mm <sup>2</sup>	TL02G	09990000021

Инструмент для извлечения



Описание	Модель	Артикул
Для обжимных контактов 16А	TL01	09990000059



ООО «КевТек»

[info@kevtex.ru](mailto:info@kevtex.ru)

+7(812)200-82-75

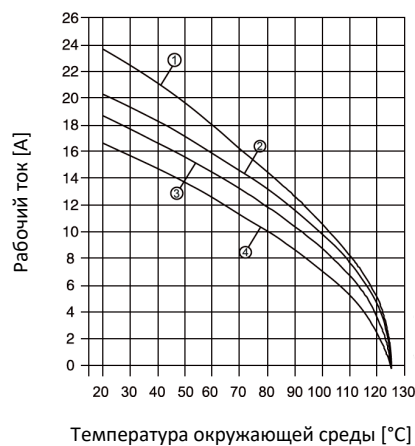
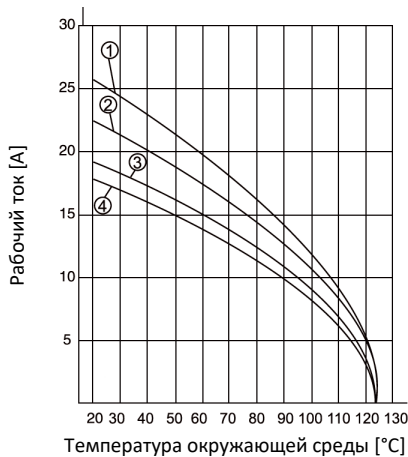
[www.kevtex.ru](http://www.kevtex.ru)
**Официальный дистрибьютор Naake Electrical (ZJHK) в России**

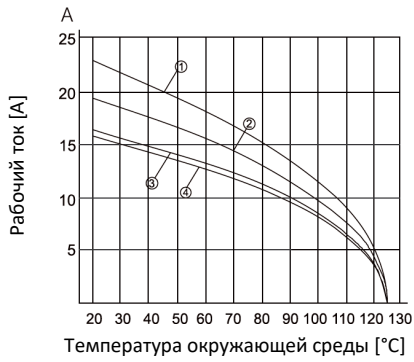
**Технические характеристики**

<b>Спецификации</b>	
Спецификации	DIN EN 60664 DIN EN 61984
<b>Контактные вставки</b>	
<b>Электрические характеристики согласно EN 61984</b>	
Количество контактов	48+PE (24+24+PE)
Номинальный ток	16A
Номинальное напряжение	500V
Номинальное импульсное напряжение	6kV
Степень загрязнения	3
Степень загрязнения 2 также	16A 400/690V 6kV 2
Номинальное напряжение согласно UL/CSA	600V
Сопротивление изоляции	$\geq 10^{10}\Omega$
Материал	Поликарбонат
Диапазон рабочих температур	-40°C...+125°C
Воспламеняемость согласно UL94	V0
Механическая долговечность	$\geq 500$ циклов
<b>Контакты</b>	
Материал	Медный сплав
Поверхность	Покрытие серебром Покрытие золотом
Сопротивление контакта	$\leq 1\text{m}\Omega$
<b>Винтовое соединение</b>	
Поперечное сечение проводника	0.14-2.5mm <sup>2</sup>
AWG	26-14
Момент затяжки	0.5Nm
Длина снятия изоляции	7.0mm
<b>Обжимное соединение</b>	
Поперечное сечение проводника	0.14-4.0mm <sup>2</sup>
AWG	26-12
Длина снятия изоляции	7.5mm
<b>Соединение Sage Clamp</b>	
Поперечное сечение проводника	0.14-2.5mm <sup>2</sup>
AWG	26-14
Длина снятия изоляции	7-9mm

**Пропускная способность по току**

Пропускание тока ограничено максимальной температурой материалов для вставок и контактов, включая клеммы. Методы измерений и испытаний в соответствии с DIN EN 60512-5



**HE-048****500V, 16A, 48 контактов +** Сечение: 2.5mm<sup>2</sup>

1. HE-006-MSS/FSS
2. HE-010-MSS/FSS
3. HE-016-MSS/FSS
4. HE-024-MSS/FSS



ООО «КевТек»

[info@kevtek.ru](mailto:info@kevtek.ru)

+7(812)200-82-75

[www.kevtek.ru](http://www.kevtek.ru)

Официальный дистрибьютор Hako Electrical (ZJK) в России