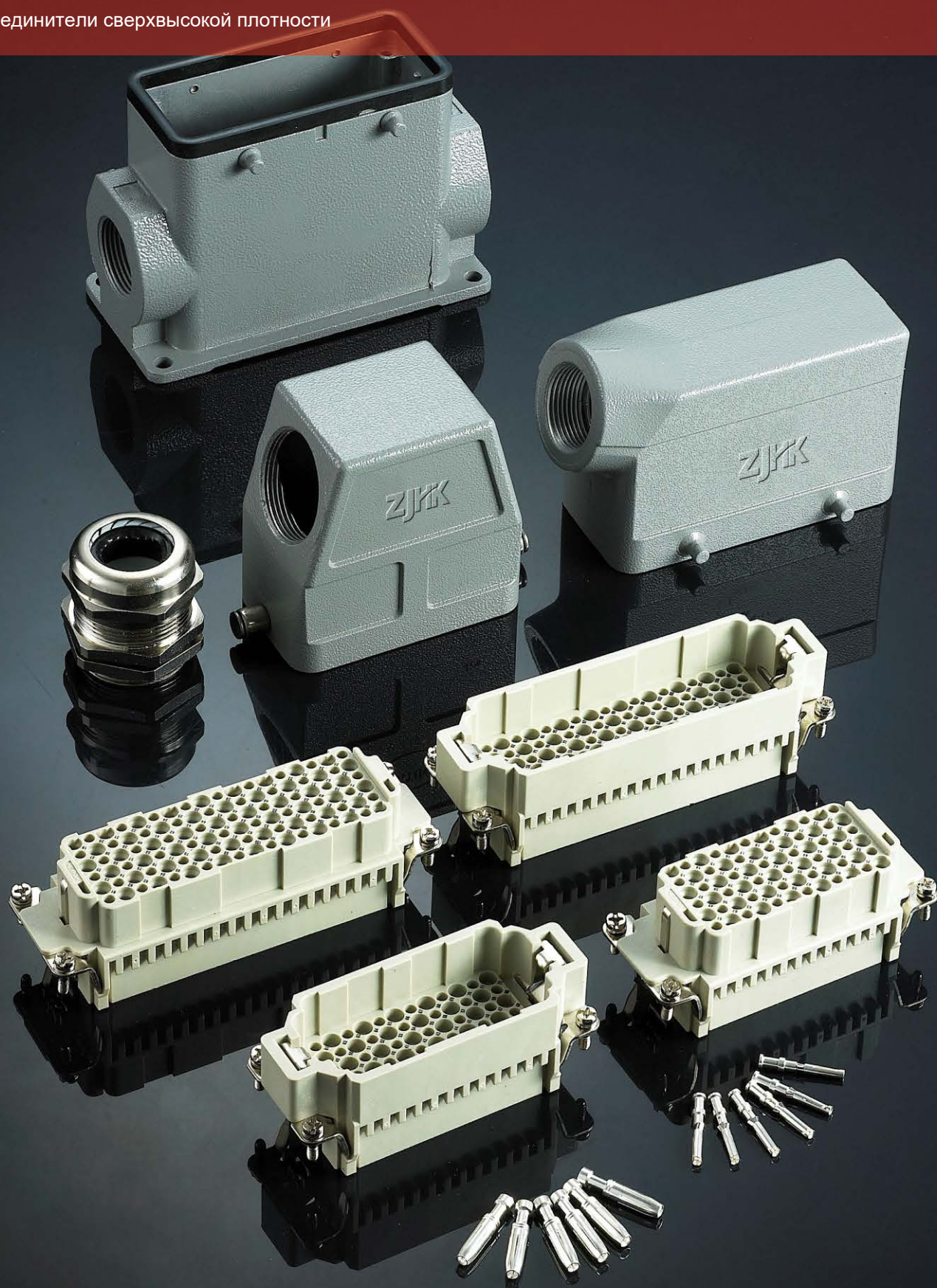
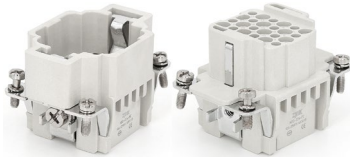


Серия HDD

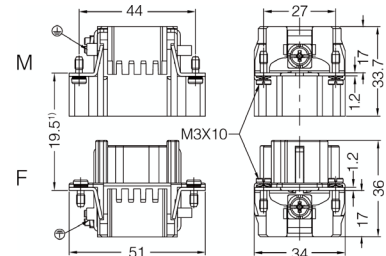
Соединители сверхвысокой плотности



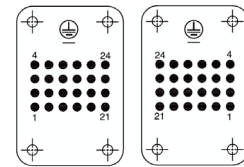
Обжимное соединение


Тип	Модель	Артикул
Вилка	HDD-024-MC	09160243001
Розетка	HDD-024-FC	09160243101

1) Дистанция для обеспечения контакта макс. 21mm

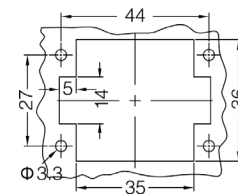


Расположение контактов со стороны соединения



М F

Монтажный вырез в панели при использовании контактных вставок без кожухов (корпусов)


Обжимные контакты 10А

Сопrotивление контакта ≤ 3mΩ

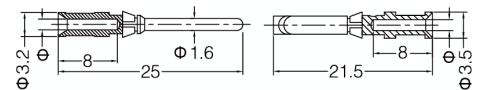
Посеребренный



Позолоченный



Штыревой контакт	Артикул	Гнездовой контакт	Артикул
CDSM-0.37	09150006104	CDSF-0.37	09150006204
CDSM-0.5	09150006103	CDSF-0.5	09150006203
CDSM-0.75	09150006105	CDSF-0.75	09150006205
CDSM-1.0	09150006102	CDSF-1.0	09150006202
CDSM-1.5	09150006101	CDSF-1.5	09150006201
CDSM-2.5	09150006106	CDSF-2.5	09150006206
CDGM-0.37	09150006124	CDGF-0.37	09150006224
CDGM-0.5	09150006123	CDGF-0.5	09150006223
CDGM-0.75	09150006125	CDGF-0.75	09150006225
CDGM-1.0	09150006122	CDGF-1.0	09150006222
CDGM-1.5	09150006121	CDGF-1.5	09150006221
CDGM-2.5	09150006126	CDGF-2.5	09150006226



Поперечное сечение проводника		Ø	Длина снятия изоляции
0.14-0.37mm ²	AWG 26-22	0.9mm	8mm
0.5mm ²	AWG 20	1.1mm	8mm
0.75mm ²	AWG 18	1.3mm	8mm
1mm ²	AWG 18	1.45mm	8mm
1.5mm ²	AWG 16	1.75mm	8mm
2.5mm ²	AWG 14	2.25mm	6mm

Инструменты
Обжимные клещи


Описание	Модель	Артикул
Поперечное сечение проводника 0.14-4mm ²	TL02G	09990000021

Инструмент для извлечения


Описание	Модель	Артикул
Для обжимных контактов 10А	TL00	09990000012

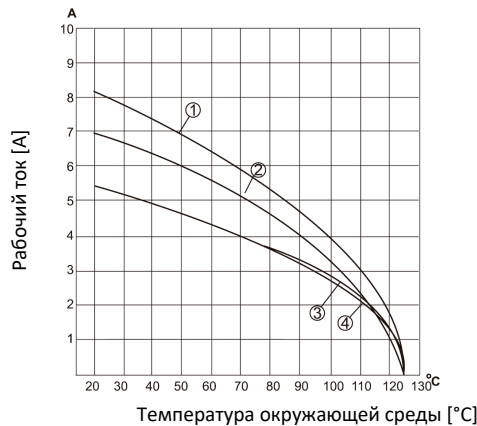
Технические характеристики

Спецификации	
Спецификации	DIN EN 60664 DIN EN 61984
Контактные вставки	
Электрические характеристики согласно EN 61984	
Количество контактов	24+PE
Номинальный ток	10A
Номинальное напряжение	250V
Номинальное импульсное напряжение	4kV
Степень загрязнения	3
Степень загрязнения 2 также	10A 230/400V 4kV 2
Номинальное напряжение согласно UL/CSA	600V
Сопротивление изоляции	$\geq 10^{10}\Omega$
Материал	Поликарбонат
Диапазон рабочих температур	-40°C...+125°C
Воспламеняемость согласно UL94	V0
Механическая долговечность	≥ 500 циклов
Контакты	
Материал	Медный сплав
Поверхность	Покрытие серебром Покрытие золотом
Сопротивление контакта	$\leq 3m\Omega$
Обжимное соединение	
mm ²	0.14-2.5mm ²
AWG	26-14

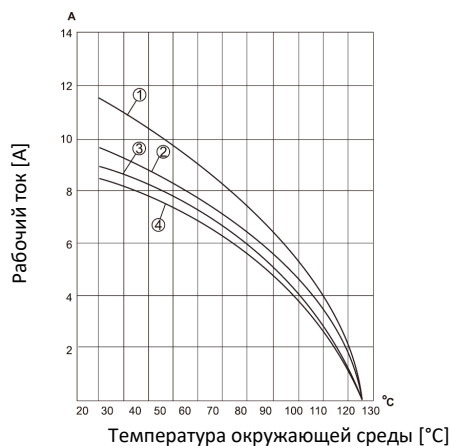
Пропускная способность по току

Пропускание тока ограничено максимальной температурой материалов для вставок и контактов, включая клеммы.

Методы измерений и испытаний в соответствии с DIN EN 60512-5


 Поперечное сечение: 0.75mm²

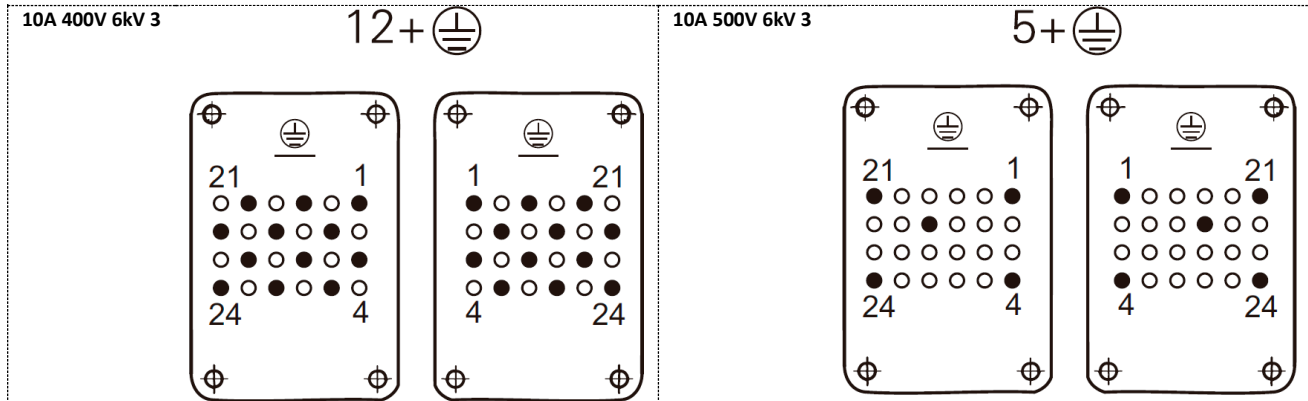
1. HDD-024
2. HDD-042
3. HDD-072
4. HDD-108


 Поперечное сечение: 1.5mm²

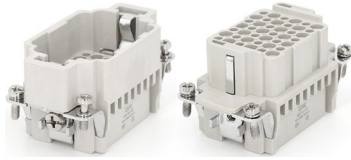
1. HDD-024
2. HDD-042
3. HDD-072
4. HDD-108

Измененное расположение контактов при работе с напряжениями 400 и 500В

Соединители серии HDD при задействовании всех контактов, могут использоваться при напряжении до 250V AC. Модифицированная схема задействования контактов позволяет использовать соединители при напряжении 400V и 500V AC.

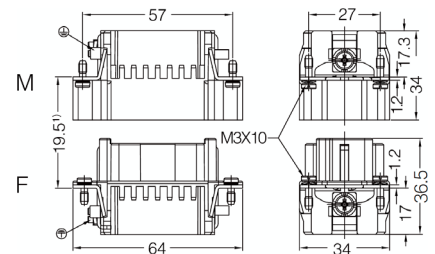


- – задействованный контакт
- – незадействованный контакт

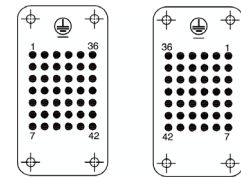
HDD-042
250V, 10A, 42 контакта +
Контактные вставки
Совместимые кожухи: 10B
Обжимное соединение


Тип	Модель	Артикул
Вилка	HDD-042-MC	09160423001
Розетка	HDD-042-FC	09160423101

1) Дистанция для обеспечения контакта макс. 21mm

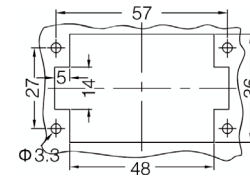


Расположение контактов со стороны соединения



М F

Монтажный вырез в панели при использовании контактных вставок без кожухов (корпусов)


Обжимные контакты 10A

Сопротивление контакта ≤ 3mΩ

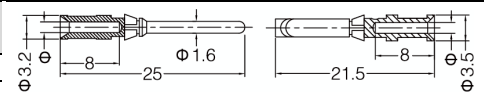
Посеребренный



Позолоченный



Штыревой контакт	Артикул	Гнездовой контакт	Артикул
CDSM-0.37	09150006104	CDSF-0.37	09150006204
CDSM-0.5	09150006103	CDSF-0.5	09150006203
CDSM-0.75	09150006105	CDSF-0.75	09150006205
CDSM-1.0	09150006102	CDSF-1.0	09150006202
CDSM-1.5	09150006101	CDSF-1.5	09150006201
CDSM-2.5	09150006106	CDSF-2.5	09150006206
CDGM-0.37	09150006124	CDGF-0.37	09150006224
CDGM-0.5	09150006123	CDGF-0.5	09150006223
CDGM-0.75	09150006125	CDGF-0.75	09150006225
CDGM-1.0	09150006122	CDGF-1.0	09150006222
CDGM-1.5	09150006121	CDGF-1.5	09150006221
CDGM-2.5	09150006126	CDGF-2.5	09150006226



Поперечное сечение проводника		Ø	Длина снятия изоляции
0.14-0.37mm ²	AWG 26-22	0.9mm	8mm
0.5mm ²	AWG 20	1.1mm	8mm
0.75mm ²	AWG 18	1.3mm	8mm
1mm ²	AWG 18	1.45mm	8mm
1.5mm ²	AWG 16	1.75mm	8mm
2.5mm ²	AWG 14	2.25mm	6mm

Инструменты

Обжимные клещи


Описание

 Поперечное сечение проводника 0.14-4mm²
Модель

TL02G

Артикул

09990000021

Инструмент для извлечения


Описание

Для обжимных контактов 10A

Модель

TL00

Артикул

09990000012

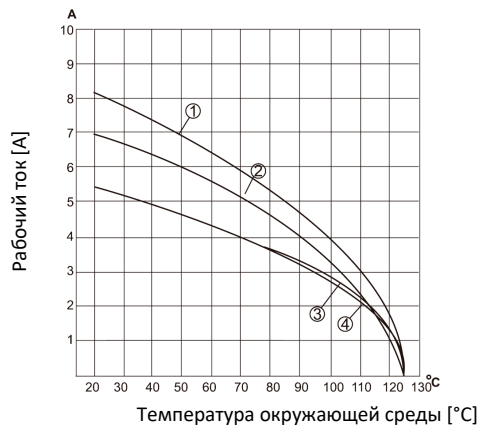
Технические характеристики

Спецификации	
Спецификации	DIN EN 60664 DIN EN 61984
Контактные вставки	
Электрические характеристики согласно EN 61984	
Количество контактов	42+PE
Номинальный ток	10A
Номинальное напряжение	250V
Номинальное импульсное напряжение	4kV
Степень загрязнения	3
Степень загрязнения 2 также	10A 230/400V 4kV 2
Номинальное напряжение согласно UL/CSA	600V
Сопротивление изоляции	$\geq 10^{10}\Omega$
Материал	Поликарбонат
Диапазон рабочих температур	-40°C...+125°C
Воспламеняемость согласно UL94	V0
Механическая долговечность	≥ 500 циклов
Контакты	
Материал	Медный сплав
Поверхность	Покрытие серебром Покрытие золотом
Сопротивление контакта	$\leq 3m\Omega$
Обжимное соединение	
mm ²	0.14-2.5mm ²
AWG	26-14

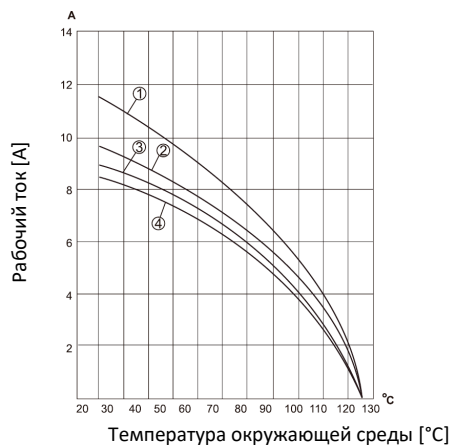
Пропускная способность по току

Пропускание тока ограничено максимальной температурой материалов для вставок и контактов, включая клеммы.

Методы измерений и испытаний в соответствии с DIN EN 60512-5


 Поперечное сечение: 0.75mm²

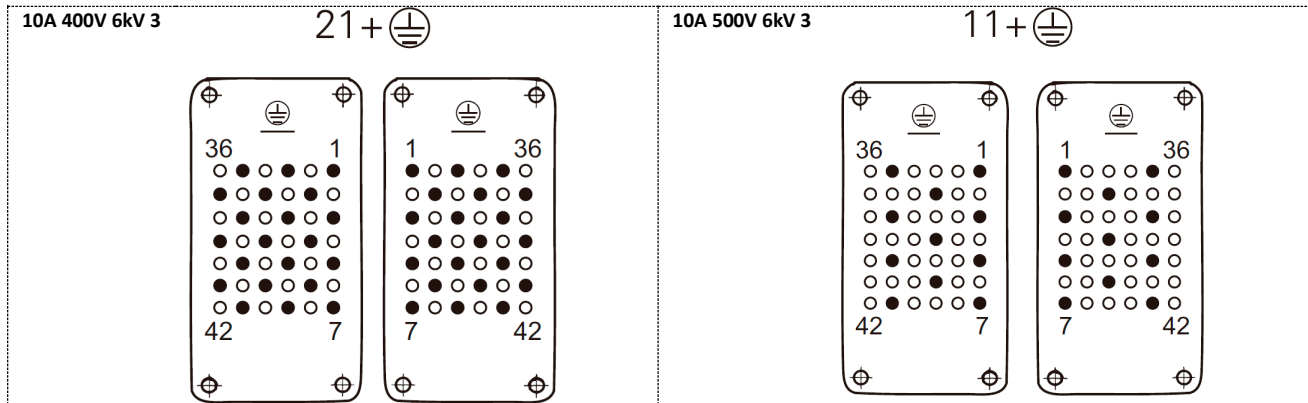
1. HDD-024
2. HDD-042
3. HDD-072
4. HDD-108


 Поперечное сечение: 1.5mm²

1. HDD-024
2. HDD-042
3. HDD-072
4. HDD-108

Измененное расположение контактов при работе с напряжениями 400 и 500В

Соединители серии HDD при задействовании всех контактов, могут использоваться при напряжении до 250V AC. Модифицированная схема задействования контактов позволяет использовать соединители при напряжении 400V и 500V AC.



- – задействованный контакт
- – незадействованный контакт

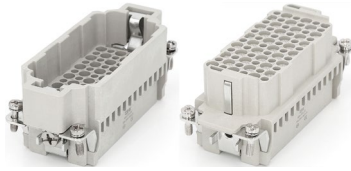
HDD-072

250V, 10A, 72 контакта + 

Контактные вставки

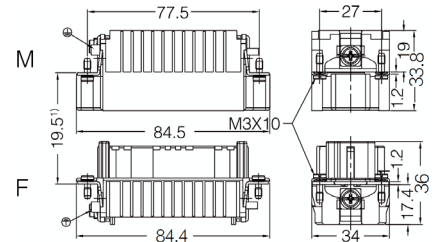
Совместимые кожухи: 16B

Обжимное соединение

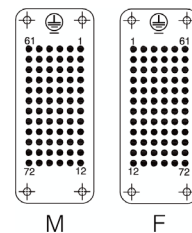


Тип	Модель	Артикул
Вилка	HDD-072-MC	09160723001
Розетка	HDD-072-FC	09160723101

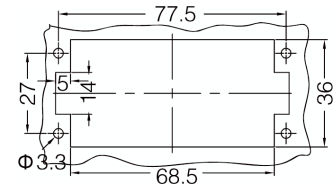
1) Дистанция для обеспечения контакта макс. 21mm



Расположение контактов со стороны соединения



Монтажный вырез в панели при использовании контактных вставок без кожухов (корпусов)



Обжимные контакты 10A

Сопротивление контакта ≤ 3mΩ

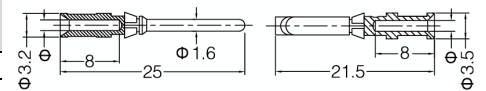
Посеребренный



Позолоченный



Штыревой контакт	Артикул	Гнездовой контакт	Артикул
CDSM-0.37	09150006104	CDSF-0.37	09150006204
CDSM-0.5	09150006103	CDSF-0.5	09150006203
CDSM-0.75	09150006105	CDSF-0.75	09150006205
CDSM-1.0	09150006102	CDSF-1.0	09150006202
CDSM-1.5	09150006101	CDSF-1.5	09150006201
CDSM-2.5	09150006106	CDSF-2.5	09150006206
CDGM-0.37	09150006124	CDGF-0.37	09150006224
CDGM-0.5	09150006123	CDGF-0.5	09150006223
CDGM-0.75	09150006125	CDGF-0.75	09150006225
CDGM-1.0	09150006122	CDGF-1.0	09150006222
CDGM-1.5	09150006121	CDGF-1.5	09150006221
CDGM-2.5	09150006126	CDGF-2.5	09150006226



Поперечное сечение проводника	AWG	Ø	Длина снятия изоляции
0.14-0.37mm ²	AWG 26-22	0.9mm	8mm
0.5mm ²	AWG 20	1.1mm	8mm
0.75mm ²	AWG 18	1.3mm	8mm
1mm ²	AWG 18	1.45mm	8mm
1.5mm ²	AWG 16	1.75mm	8mm
2.5mm ²	AWG 14	2.25mm	6mm

Инструменты

Обжимные клещи



Описание	Модель	Артикул
Поперечное сечение проводника 0.14-4mm ²	TL02G	09990000021

Инструмент для извлечения



Описание	Модель	Артикул
Для обжимных контактов 10A	TL00	09990000012

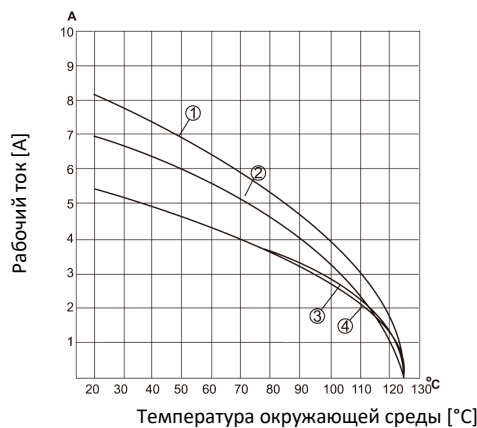
Технические характеристики

Спецификации	
Спецификации	DIN EN 60664 DIN EN 61984
Контактные вставки	
Электрические характеристики согласно EN 61984	
Количество контактов	72+PE
Номинальный ток	10A
Номинальное напряжение	250V
Номинальное импульсное напряжение	4kV
Степень загрязнения	3
Степень загрязнения 2 также	10A 230/400V 4kV 2
Номинальное напряжение согласно UL/CSA	600V
Сопротивление изоляции	$\geq 10^{10}\Omega$
Материал	Поликарбонат
Диапазон рабочих температур	-40°C...+125°C
Воспламеняемость согласно UL94	V0
Механическая долговечность	≥ 500 циклов
Контакты	
Материал	Медный сплав
Поверхность	Покрытие серебром Покрытие золотом
Сопротивление контакта	$\leq 3m\Omega$
Обжимное соединение	
mm ²	0.14-2.5mm ²
AWG	26-14

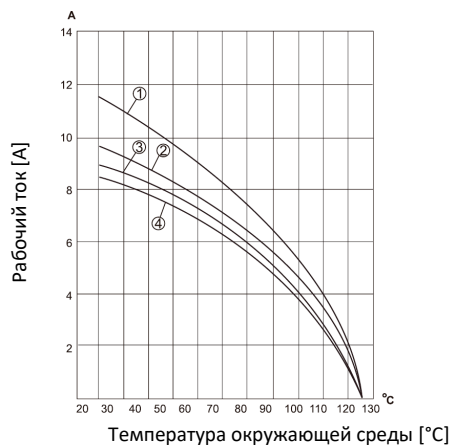
Пропускная способность по току

Пропускание тока ограничено максимальной температурой материалов для вставок и контактов, включая клеммы.

Методы измерений и испытаний в соответствии с DIN EN 60512-5


 Поперечное сечение: 0.75mm²

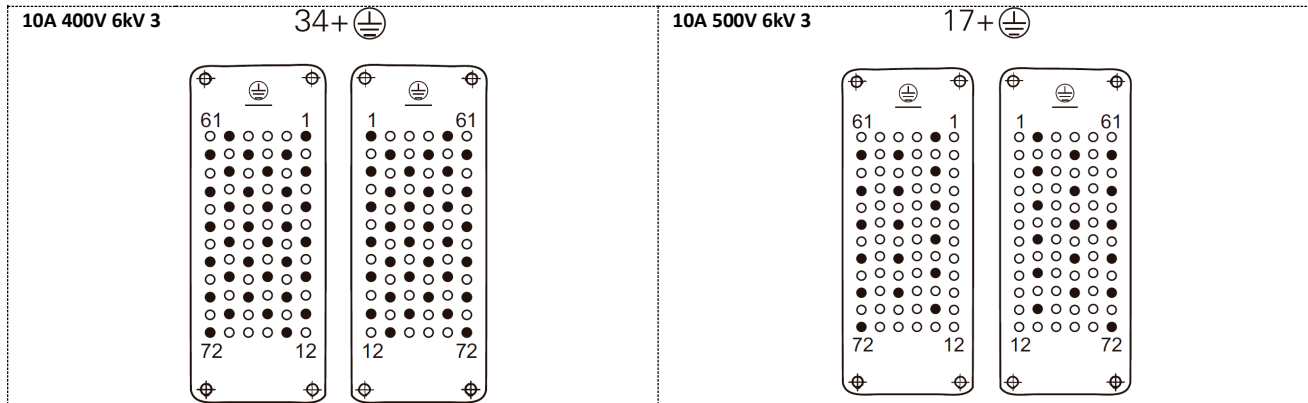
1. HDD-024
2. HDD-042
3. HDD-072
4. HDD-108


 Поперечное сечение: 1.5mm²

1. HDD-024
2. HDD-042
3. HDD-072
4. HDD-108

Измененное расположение контактов при работе с напряжениями 400 и 500В

Соединители серии HDD при задействовании всех контактов, могут использоваться при напряжении до 250V AC. Модифицированная схема задействования контактов позволяет использовать соединители при напряжении 400V и 500V AC.



- – задействованный контакт
- – незадействованный контакт

HDD-108

250V, 10A, 108 контактов + 

Контактные вставки

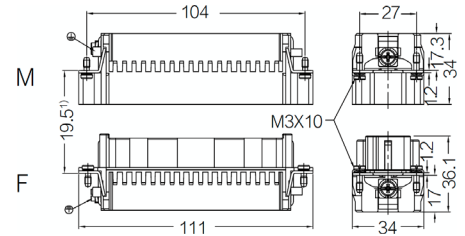
Совместимые кожухи: 24В

Обжимное соединение

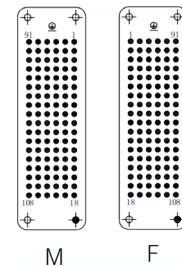


Тип	Модель	Артикул
Вилка	HDD-108-MC	09161083001
Розетка	HDD-108-FC	09161083101

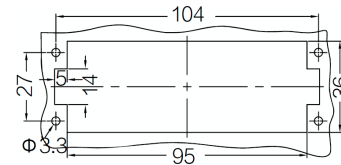
1) Дистанция для обеспечения контакта макс. 21mm



Расположение контактов со стороны соединения



Монтажный вырез в панели при использовании контактных вставок без кожухов (корпусов)



Обжимные контакты 10А

Сопротивление контакта ≤ 3mΩ

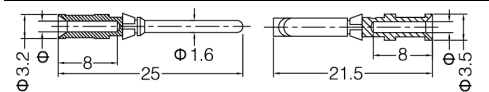
Посеребренный



Позолоченный



Штыревой контакт	Артикул	Гнездовой контакт	Артикул
CDSM-0.37	09150006104	CDSF-0.37	09150006204
CDSM-0.5	09150006103	CDSF-0.5	09150006203
CDSM-0.75	09150006105	CDSF-0.75	09150006205
CDSM-1.0	09150006102	CDSF-1.0	09150006202
CDSM-1.5	09150006101	CDSF-1.5	09150006201
CDSM-2.5	09150006106	CDSF-2.5	09150006206
CDGM-0.37	09150006124	CDGF-0.37	09150006224
CDGM-0.5	09150006123	CDGF-0.5	09150006223
CDGM-0.75	09150006125	CDGF-0.75	09150006225
CDGM-1.0	09150006122	CDGF-1.0	09150006222
CDGM-1.5	09150006121	CDGF-1.5	09150006221
CDGM-2.5	09150006126	CDGF-2.5	09150006226



Поперечное сечение проводника		φ	Длина снятия изоляции
0.14-0.37mm ²	AWG 26-22	0.9mm	8mm
0.5mm ²	AWG 20	1.1mm	8mm
0.75mm ²	AWG 18	1.3mm	8mm
1mm ²	AWG 18	1.45mm	8mm
1.5mm ²	AWG 16	1.75mm	8mm
2.5mm ²	AWG 14	2.25mm	6mm

Инструменты

Обжимные клещи



Описание	Модель	Артикул
Поперечное сечение проводника 0.14-4mm ²	TL02G	09990000021

Инструмент для извлечения



Описание	Модель	Артикул
Для обжимных контактов 10А	TL00	09990000012

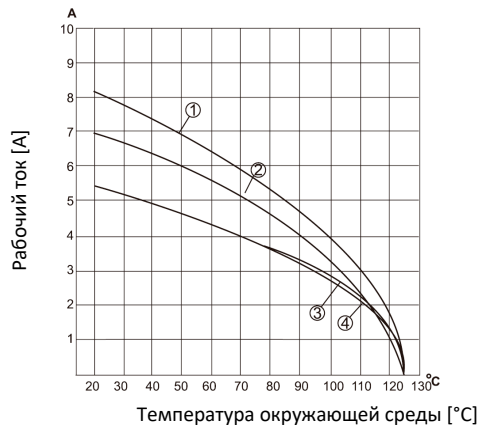
Технические характеристики

Спецификации	
Спецификации	DIN EN 60664 DIN EN 61984
Контактные вставки	
Электрические характеристики согласно EN 61984	
Количество контактов	108+PE
Номинальный ток	10A
Номинальное напряжение	250V
Номинальное импульсное напряжение	4kV
Степень загрязнения	3
Степень загрязнения 2 также	10A 230/400V 4kV 2
Номинальное напряжение согласно UL/CSA	600V
Сопротивление изоляции	$\geq 10^{10}\Omega$
Материал	Поликарбонат
Диапазон рабочих температур	-40°C...+125°C
Воспламеняемость согласно UL94	V0
Механическая долговечность	≥ 500 циклов
Контакты	
Материал	Медный сплав
Поверхность	Покрытие серебром Покрытие золотом
Сопротивление контакта	$\leq 3m\Omega$
Обжимное соединение	
mm ²	0.14-2.5mm ²
AWG	26-14

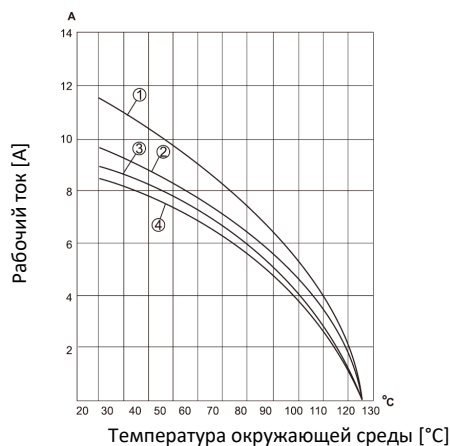
Пропускная способность по току

Пропускание тока ограничено максимальной температурой материалов для вставок и контактов, включая клеммы.

Методы измерений и испытаний в соответствии с DIN EN 60512-5


 Поперечное сечение: 0.75mm²

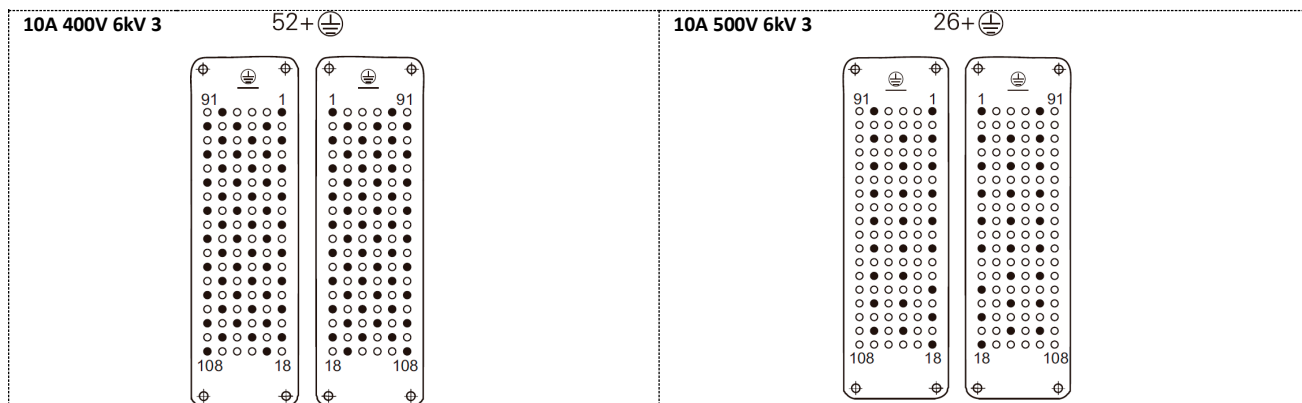
1. HDD-024
2. HDD-042
3. HDD-072
4. HDD-108


 Поперечное сечение: 1.5mm²

1. HDD-024
2. HDD-042
3. HDD-072
4. HDD-108

Измененное расположение контактов при работе с напряжениями 400 и 500В

Соединители серии HDD при задействовании всех контактов, могут использоваться при напряжении до 250V AC. Модифицированная схема задействования контактов позволяет использовать соединители при напряжении 400V и 500V AC.

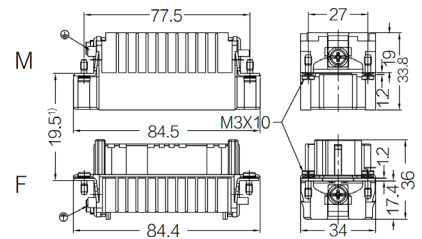


- – задействованный контакт
- – незадействованный контакт

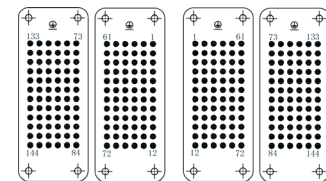
Обжимное соединение


Тип	Модель	Артикул
Вилка	HDD-072-MC(1-72)	09160723001
	HDD-072-MC(73-144)	09160723011
Розетка	HDD-072-FC(1-72)	09160723101
	HDD-072-FC(73-144)	09160723111

1) Дистанция для обеспечения контакта макс. 21mm



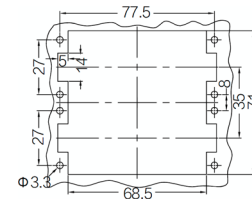
Расположение контактов со стороны соединения



М

F

Монтажный вырез в панели при использовании контактных вставок без кожухов (корпусов)


Обжимные контакты 10А

 Сопротивление контакта $\leq 3\text{m}\Omega$

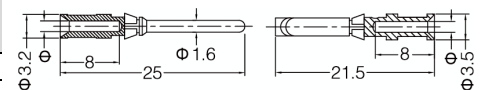
Посеребренный



Позолоченный



Штыревой контакт	Артикул	Гнездовой контакт	Артикул
CDSM-0.37	09150006104	CDSF-0.37	09150006204
CDSM-0.5	09150006103	CDSF-0.5	09150006203
CDSM-0.75	09150006105	CDSF-0.75	09150006205
CDSM-1.0	09150006102	CDSF-1.0	09150006202
CDSM-1.5	09150006101	CDSF-1.5	09150006201
CDSM-2.5	09150006106	CDSF-2.5	09150006206
CDGM-0.37	09150006124	CDGF-0.37	09150006224
CDGM-0.5	09150006123	CDGF-0.5	09150006223
CDGM-0.75	09150006125	CDGF-0.75	09150006225
CDGM-1.0	09150006122	CDGF-1.0	09150006222
CDGM-1.5	09150006121	CDGF-1.5	09150006221
CDGM-2.5	09150006126	CDGF-2.5	09150006226



Поперечное сечение проводника		ϕ	Длина снятия изоляции
0.14-0.37mm ²	AWG 26-22	0.9mm	8mm
0.5mm ²	AWG 20	1.1mm	8mm
0.75mm ²	AWG 18	1.3mm	8mm
1mm ²	AWG 18	1.45mm	8mm
1.5mm ²	AWG 16	1.75mm	8mm
2.5mm ²	AWG 14	2.25mm	6mm

Инструменты

Обжимные клещи



Описание	Модель	Артикул
Поперечное сечение проводника 0.14-4mm ²	TL02G	09990000021

Инструмент для извлечения



Описание	Модель	Артикул
Для обжимных контактов 10А	TL00	09990000012

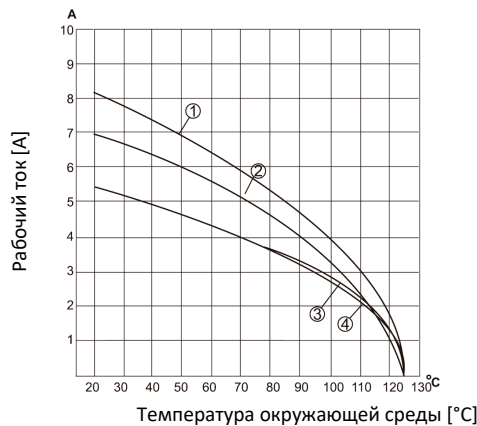
Технические характеристики

Спецификации	
Спецификации	DIN EN 60664 DIN EN 61984
Контактные вставки	
Электрические характеристики согласно EN 61984	
Количество контактов	144+PE (72+72+PE)
Номинальный ток	10A
Номинальное напряжение	250V
Номинальное импульсное напряжение	4kV
Степень загрязнения	3
Степень загрязнения 2 также	10A 230/400V 4kV 2
Номинальное напряжение согласно UL/CSA	600V
Сопротивление изоляции	$\geq 10^{10}\Omega$
Материал	Поликарбонат
Диапазон рабочих температур	-40°C...+125°C
Воспламеняемость согласно UL94	V0
Механическая долговечность	≥ 500 циклов
Контакты	
Материал	Медный сплав
Поверхность	Покрытие серебром Покрытие золотом
Сопротивление контакта	$\leq 3m\Omega$
Обжимное соединение	
mm ²	0.14-2.5mm ²
AWG	26-14

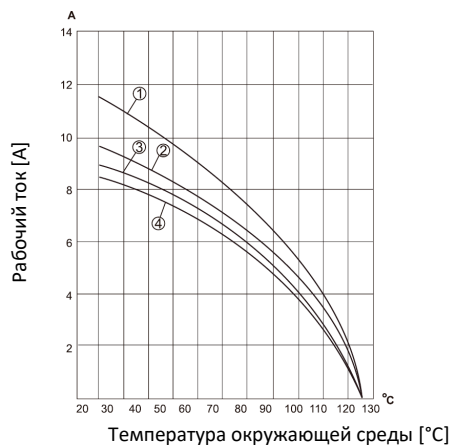
Пропускная способность по току

Пропускание тока ограничено максимальной температурой материалов для вставок и контактов, включая клеммы.

Методы измерений и испытаний в соответствии с DIN EN 60512-5


 Поперечное сечение: 0.75mm²

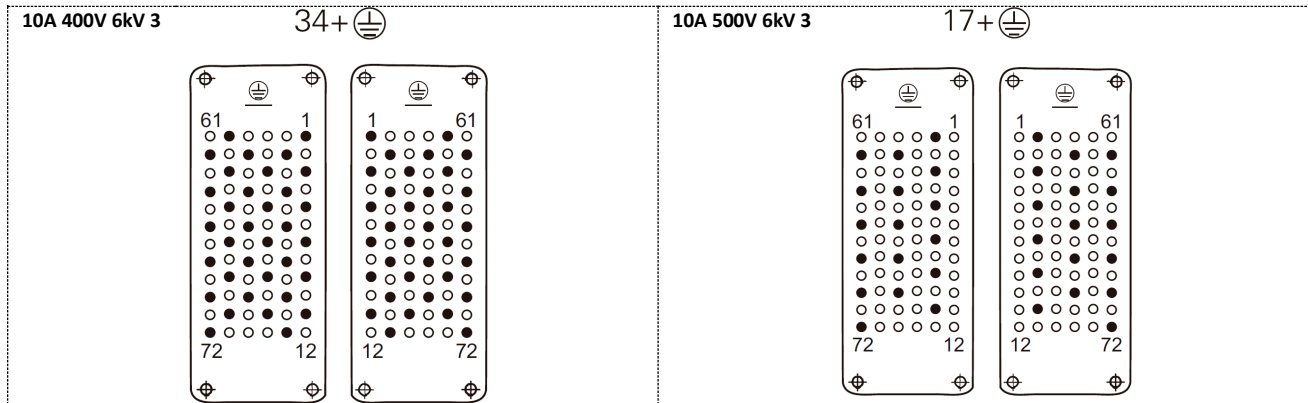
1. HDD-024
2. HDD-042
3. HDD-072
4. HDD-108


 Поперечное сечение: 1.5mm²

1. HDD-024
2. HDD-042
3. HDD-072
4. HDD-108

Измененное расположение контактов при работе с напряжениями 400 и 500В

Соединители серии HDD при задействовании всех контактов, могут использоваться при напряжении до 250V AC. Модифицированная схема задействования контактов позволяет использовать соединители при напряжении 400V и 500V AC.



- – задействованный контакт
- – незадействованный контакт

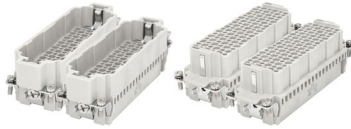
HDD-216

250V, 10A, 216 контактов + 

Контактные вставки

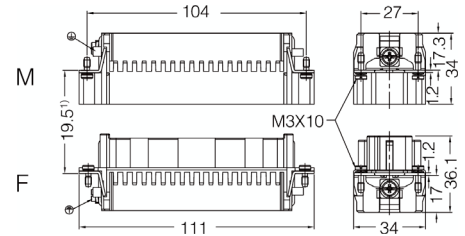
Совместимые кожухи: 48В

Обжимное соединение

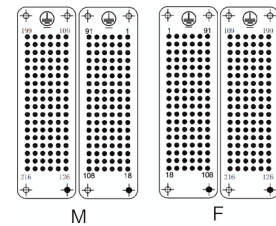


Тип	Модель	Артикул
Вилка	HDD-108-MC(1-108)	09161083001
	HDD-108-MC(109-216)	09161083011
Розетка	HDD-108-FC(1-108)	09161083101
	HDD-108-FC(109-216)	09161083111

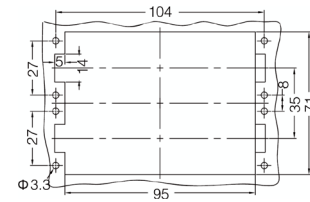
1) Дистанция для обеспечения контакта макс. 21mm



Расположение контактов со стороны соединения



Монтажный вырез в панели при использовании контактных вставок без кожухов (корпусов)



Обжимные контакты 10A

Сопротивление контакта ≤ 3mΩ

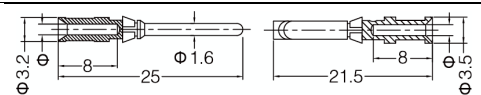
Посеребренный



Позолоченный



Штыревой контакт	Артикул	Гнездовой контакт	Артикул
CDSM-0.37	09150006104	CDSF-0.37	09150006204
CDSM-0.5	09150006103	CDSF-0.5	09150006203
CDSM-0.75	09150006105	CDSF-0.75	09150006205
CDSM-1.0	09150006102	CDSF-1.0	09150006202
CDSM-1.5	09150006101	CDSF-1.5	09150006201
CDSM-2.5	09150006106	CDSF-2.5	09150006206
CDGM-0.37	09150006124	CDGF-0.37	09150006224
CDGM-0.5	09150006123	CDGF-0.5	09150006223
CDGM-0.75	09150006125	CDGF-0.75	09150006225
CDGM-1.0	09150006122	CDGF-1.0	09150006222
CDGM-1.5	09150006121	CDGF-1.5	09150006221
CDGM-2.5	09150006126	CDGF-2.5	09150006226



Поперечное сечение проводника	AWG	Ø	Длина снятия изоляции
0.14-0.37mm ²	AWG 26-22	0.9mm	8mm
0.5mm ²	AWG 20	1.1mm	8mm
0.75mm ²	AWG 18	1.3mm	8mm
1mm ²	AWG 18	1.45mm	8mm
1.5mm ²	AWG 16	1.75mm	8mm
2.5mm ²	AWG 14	2.25mm	6mm

Инструменты

Обжимные клещи



Описание	Модель	Артикул
Поперечное сечение проводника 0.14-4mm ²	TL02G	09990000021

Инструмент для извлечения



Описание	Модель	Артикул
Для обжимных контактов 10A	TL00	09990000012

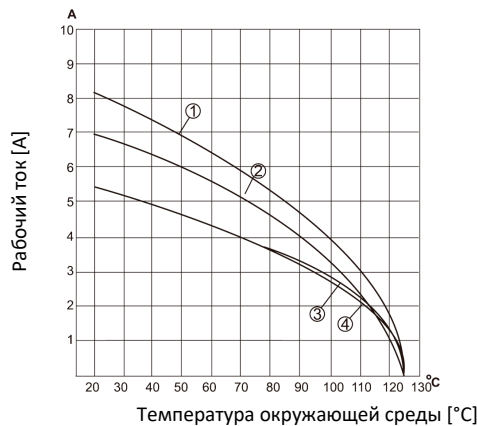
Технические характеристики

Спецификации	
Спецификации	DIN EN 60664 DIN EN 61984
Контактные вставки	
Электрические характеристики согласно EN 61984	
Количество контактов	216+PE (108+108+PE)
Номинальный ток	10A
Номинальное напряжение	250V
Номинальное импульсное напряжение	4kV
Степень загрязнения	3
Степень загрязнения 2 также	10A 230/400V 4kV 2
Номинальное напряжение согласно UL/CSA	600V
Сопротивление изоляции	$\geq 10^{10}\Omega$
Материал	Поликарбонат
Диапазон рабочих температур	-40°C...+125°C
Воспламеняемость согласно UL94	V0
Механическая долговечность	≥ 500 циклов
Контакты	
Материал	Медный сплав
Поверхность	Покрытие серебром Покрытие золотом
Сопротивление контакта	$\leq 3m\Omega$
Обжимное соединение	
mm ²	0.14-2.5mm ²
AWG	26-14

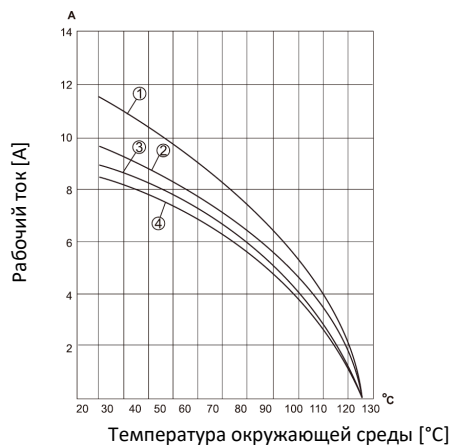
Пропускная способность по току

Пропускание тока ограничено максимальной температурой материалов для вставок и контактов, включая клеммы.

Методы измерений и испытаний в соответствии с DIN EN 60512-5


 Поперечное сечение: 0.75mm²

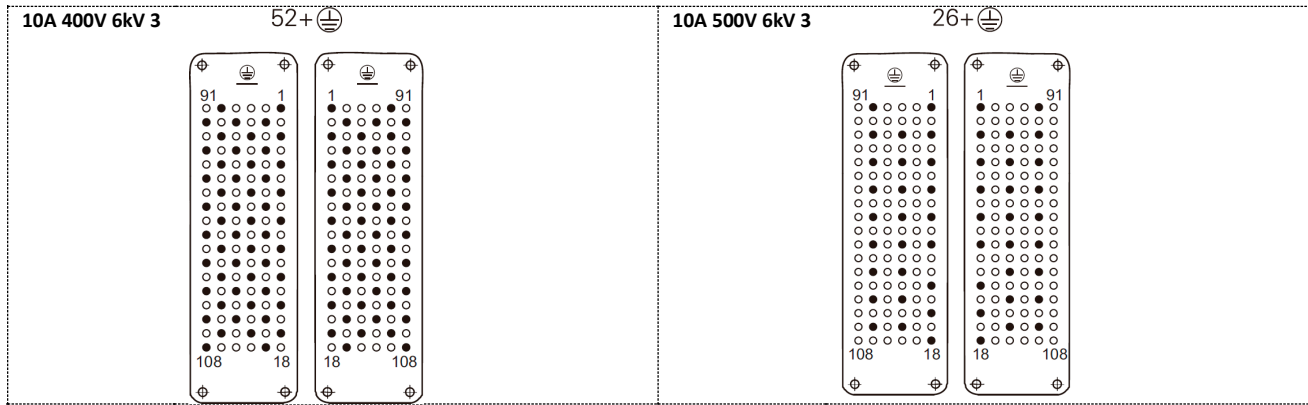
1. HDD-024
2. HDD-042
3. HDD-072
4. HDD-108


 Поперечное сечение: 1.5mm²

1. HDD-024
2. HDD-042
3. HDD-072
4. HDD-108

Измененное расположение контактов при работе с напряжениями 400 и 500В

Соединители серии HDD при задействовании всех контактов, могут использоваться при напряжении до 250V AC. Модифицированная схема задействования контактов позволяет использовать соединители при напряжении 400V и 500V AC.



- – задействованный контакт
- – незадействованный контакт