

HA-003

230/400V, 10A, 3 контакта +

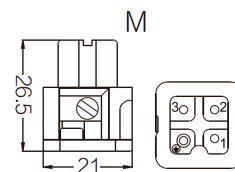
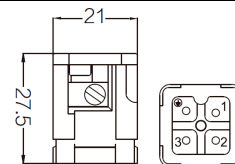
Контактные вставки

Совместимые кожухи: 3A

Винтовое соединение



Тип	Модель	Артикул
Вилка	HA-003-M	09200032611
Розетка	HA-003-F	09200032711

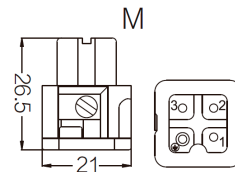
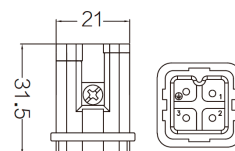


F

Соединение Cage-Clamp



Тип	Модель	Артикул
Вилка	HA-003-MS	09200032633
Розетка	HA-003-FS	09200032733



F

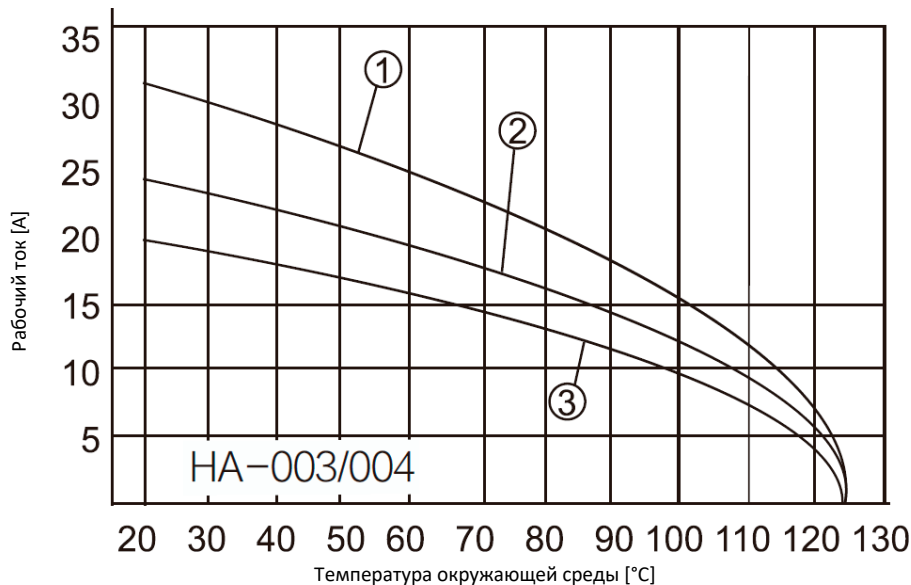
**Технические характеристики**

<b>Спецификации</b>	
Спецификации	DIN EN 60664 DIN EN 61984
<b>Контактные вставки</b>	
<b>Электрические характеристики согласно EN 61984</b>	
Количество контактов	3+PE
Номинальный ток	10A
Номинальное напряжение (проводник – земля)	230V
Номинальное напряжение (проводник – проводник)	400V
Номинальное импульсное напряжение	4kV
Степень загрязнения	3
Или	10A 250V 4kV 3
Номинальное напряжение согласно UL/CSA	600V
Сопротивление изоляции	$\geq 10^{10}\Omega$
Материал	Поликарбонат
Диапазон рабочих температур	-40°C...+125°C
Воспламеняемость согласно UL94	V0
Механическая долговечность	$\geq 500$ циклов
<b>Контакты</b>	
Материал	Медный сплав
Поверхность	Покрытие серебром
Сопротивление контакта	$\leq 1m\Omega$
<b>Винтовое соединение</b>	
Поперечное сечение проводника	1.0-2.5mm <sup>2</sup>
AWG	18-14
Момент затяжки	0.25Nm
<b>Соединение Sage-Clamp</b>	
Поперечное сечение проводника	0.14-2.5mm <sup>2</sup>
AWG	26-14

**Пропускная способность по току**

Пропускание тока ограничено максимальной температурой материалов для вставок и контактов, включая клеммы.

Методы измерений и испытаний в соответствии с DIN EN 60512-5



- 1. Сечение: 2.5mm<sup>2</sup>
- 2. Сечение: 1.5mm<sup>2</sup>
- 3. Сечение: 1.0mm<sup>2</sup>

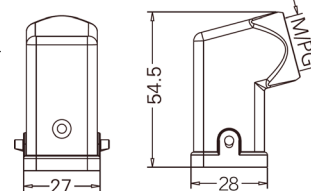
## Металлические кожухи и аксессуары. Тип 3А

Степень защиты: IP65

## Кабельный кожух, боковой кабельный ввод



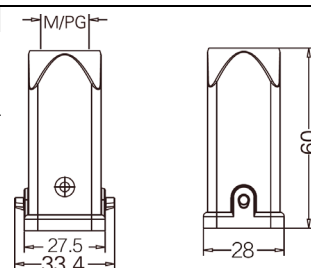
Резьба	Модель	Артикул
M20	H3A-SE-2B-M20	19200031640
PG11	H3A-SE-2B-PG11	09200031640



## Кабельный кожух, прямой кабельный ввод



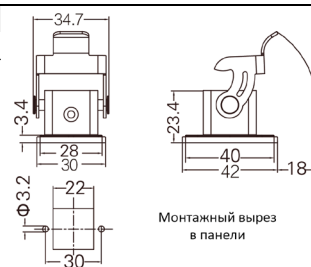
Резьба	Модель	Артикул
M20	H3A-TE-2B-M20	09200031440
PG11	H3A-TE-2B-PG11	09200031440
PG13.5	H3A-TE-2B-PG13.5	09200031441



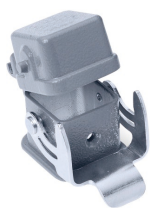
## Кожух блочный проходной прямой



Резьба	Модель	Артикул
	H3A-BK-1L	09200030301



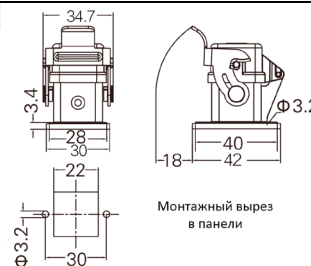
## Кожух блочный проходной прямой с металлической крышкой



Резьба	Модель	Артикул
---	H3A-BK-1L-MCV/M для вилок	09200030305
---	H3A-BK-1L-MCV/F для розеток	09200030306

В зависимости от типа устанавливаемой контактной вставки (вилка или розетка) необходимо выбирать подходящий тип кожуха.

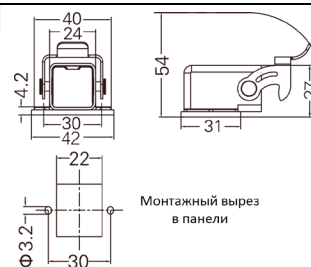
MCV/M – без уплотнителя, уплотнитель установлен на вилке  
MCV/F – с уплотнителем, розетка не имеет уплотнителя

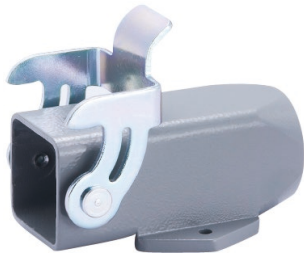


## Кожух блочный проходной угловой

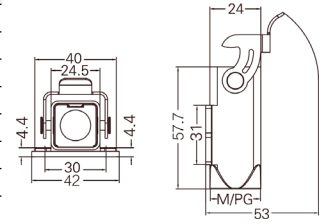


Резьба	Модель	Артикул
---	H3A-BK-1L-SE	09200030801

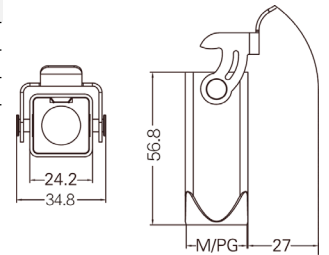


**Металлические кожухи и аксессуары. Тип 3А**
**Степень защиты: IP65**
**Кожух блочный накладной**


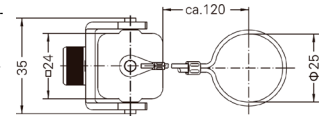
Резьба	Модель	Артикул
M20	Н3А-SF-1L-M20	19200031250
PG11	Н3А-SF-1L-PG11	09200031250
PG13.5	Н3А-SF-1L-PG13.5	09200031251
<i>С закрытым кабельным вводом</i>		
M20	Н3А-BC-SF-1L-M20	19200031252
PG11	Н3А-BC-SF-1L-PG11	09200031252
PG13.5	Н3А-BC-SF-1L-PG13.5	09200031253


**Кабельный кожух прямой, соединение кабель-кабель**

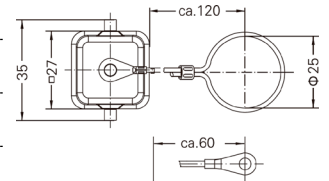

Резьба	Модель	Артикул
M20	Н3А-CCT-1L-M20	19200031750
PG11	Н3А-CCT-1L-PG11	09200031750
PG13.5	Н3А-CCT-1L-PG13.5	09200031751


**Защитные крышки металлические с защелкой**

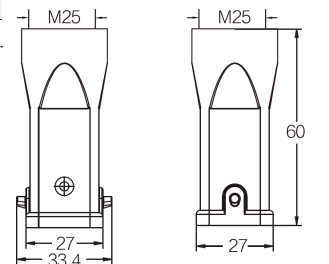

Тип крепления	Модель	Артикул
	Н3А-MCV-1L/1M <i>для вилок</i>	09200035422
	Н3А-MCV-1L/1F <i>для розеток</i>	09200035421


**Защитные крышки металлические с фиксаторами**


Тип крепления	Модель	Артикул
	Н3А-MCV-2B/1M <i>для вилок</i>	09200035428
	Н3А-MCV-2B/2M <i>для вилок</i>	09200035426
	Н3А-MCV-2B/1F <i>для розеток</i>	09200035427
	Н3А-MCV-2B/2F <i>для розеток</i>	09200035425


**Кабельный кожух, прямой кабельный ввод, увеличенный кабельный ввод**
**НОВИНКА**


Резьба	Модель	Артикул
M25	Н3А-TE-2B-M25	19200031441



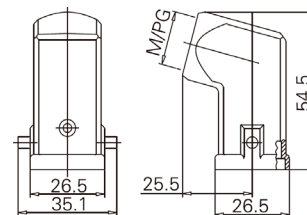
## Пластиковые кожухи и аксессуары. Тип 3А

Степень защиты: IP65

## Кабельный кожух, боковой кабельный ввод



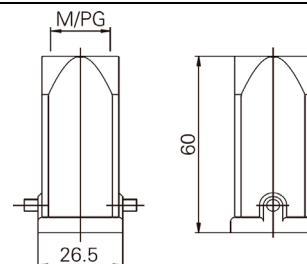
Резьба	Модель	Артикул
M20	H3A.P-SE-2B-M20	19200030620
PG11	H3A.P-SE-2B-PG11	09200030620



## Кабельный кожух, прямой кабельный ввод



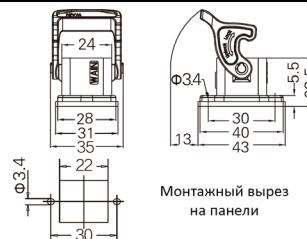
Резьба	Модель	Артикул
M20	H3A.P-TE-2B-M20	19200030420
PG11	H3A.P-TE-2B-PG11	09200030420



## Кожух блочный проходной прямой



Резьба	Модель	Артикул
	H3A.P-BK-1L	09200030320



## Кожух блочный проходной угловой



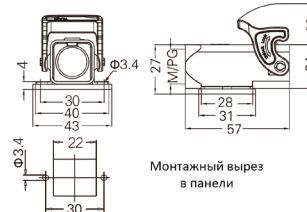
Резьба	Модель	Артикул
---	H3A.P-BK-1L-SE	09200030820



## Кожух блочный накладной



Резьба	Модель	Артикул
M20	H3A.P-SF-1L-M20	19200030220
PG11	H3A.P-SF-1L-PG11	09200030220



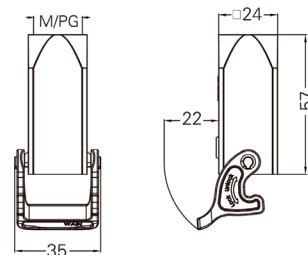
## Пластиковые кожухи и аксессуары. Тип 3А

Степень защиты: IP65

## Кабельный кожух прямой, соединение кабель-кабель



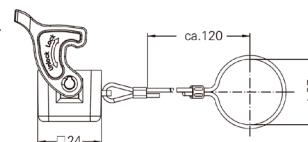
Резьба	Модель	Артикул
M20	Н3А.Р-ССТ-1L-M20	19200030720
PG11	Н3А.Р-ССТ-1L-PG11	09200030720



## Защитные крышки пластиковые с защелкой



Тип крепления	Модель	Артикул
	Н3А-CV-1L/1M <i>для вилок</i>	09200035442
	Н3А-CV-1L/1F <i>для розеток</i>	09200035441



## Защитные крышки пластиковые с фиксаторами



Тип крепления	Модель	Артикул
	Н3А-CV-2В/1М <i>для вилок</i>	09200035448
	Н3А-CV-2В/2М <i>для вилок</i>	09200035446
	Н3А-CV-2В/1F <i>для розеток</i>	09200035447
	Н3А-CV-2В/2F <i>для розеток</i>	09200035445

