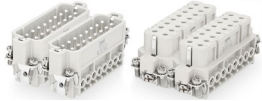


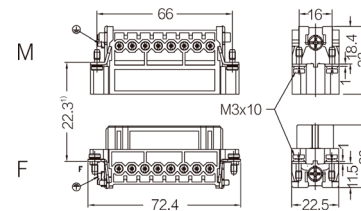
Контактные вставки
Совместимые кожухи: 32A
Винтовое соединение


Тип	Модель	Артикул
Вилка	HA-016-M(1-16)	09200162612
	HA-016-M(17-32)	09200162613
Розетка	HA-016-F(1-16)	09200162812
	HA-016-F(17-32)	09200162813

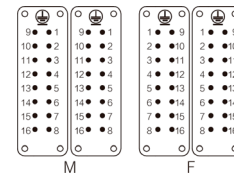
Обжимное соединение


Тип	Модель	Артикул
Вилка	HA-016-MC(1-16)	09200163001
	HA-016-MC(17-32)	09200163011
Розетка	HA-016-FC(1-16)	09200163101
	HA-016-FC(17-32)	09200163111

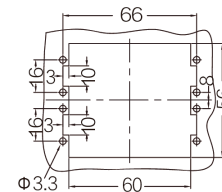
1) Дистанция для обеспечения контакта макс. 24 mm



Расположение контактов со стороны соединения



Монтажный вырез в панели при использовании контактных вставок без кожухов (корпусов)

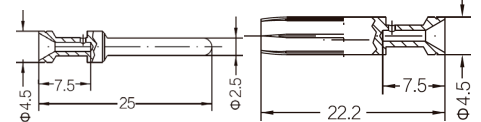

Обжимные контакты 16A

 Сопротивление контакта $\leq 1\text{m}\Omega$

Посеребренный



Штыревой контакт	Артикул	Гнездовой контакт	Артикул
CESM-0.37	09330006127	CESF-0.37	09330006227
CESM-0.5	09330006121	CESF-0.5	09330006220
CESM-0.75	09330006114	CESF-0.75	09330006214
CESM-1.0	09330006105	CESF-1.0	09330006205
CESM-1.5	09330006104	CESF-1.5	09330006204
CESM-2.5	09330006102	CESF-2.5	09330006202
CESM-3.0	09330006106	CESF-3.0	09330006206
CESM-4.0	09330006107	CESF-4.0	09330006207



Позолоченный



Штыревой контакт	Артикул	Гнездовой контакт	Артикул
CEGM-0.37	09330006117	CEGF-0.37	09330006217
CEGM-0.5	09330006122	CEGF-0.5	09330006222
CEGM-0.75	09330006115	CEGF-0.75	09330006215
CEGM-1.0	09330006118	CEGF-1.0	09330006218
CEGM-1.5	09330006116	CEGF-1.5	09330006216
CEGM-2.5	09330006123	CEGF-2.5	09330006223
CEGM-4.0	09330006119	CEGF-4.0	09330006221

Идентификация	Поперечное сечение проводника		Длина снятия изоляции
без канавок	0.14-0.37mm ²	AWG 26-22	7.5mm
без канавок	0.5mm ²	AWG 20	7.5mm
1 канавка	0.75mm ²	AWG 18	7.5mm
1 канавка	1mm ²	AWG 18	7.5mm
2 канавки	1.5mm ²	AWG 16	7.5mm
3 канавки	2.5mm ²	AWG 14	7.5mm
широкая канавка	3mm ²	AWG 12	7.5mm
без канавок	4mm ²	AWG 12	7.5mm

Инструменты

Обжимные клещи



Описание	Модель	Артикул
Поперечное сечение проводника 0.5-4mm ²	TL02G	09990000021

Инструмент для извлечения



Описание	Модель	Артикул
Для обжимных контактов 16A	TL01	09990000059

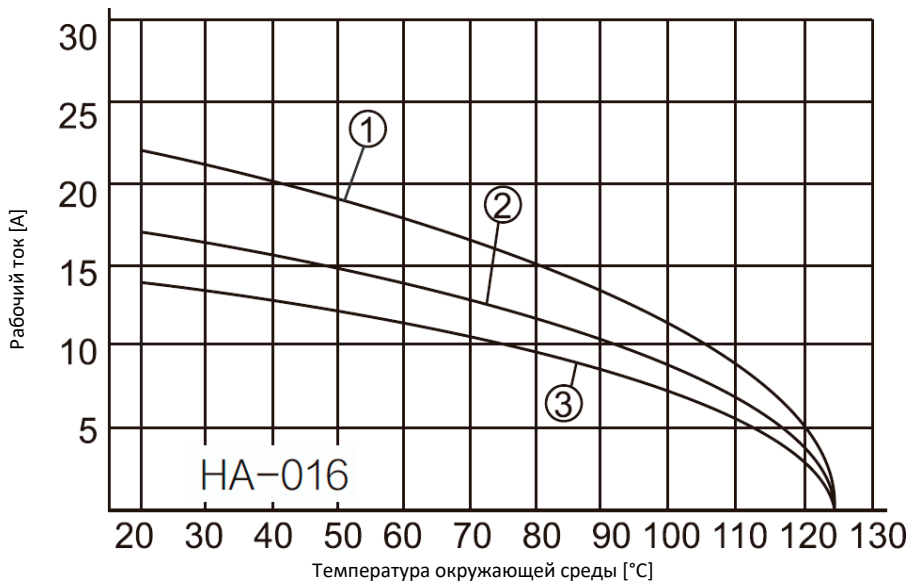
Технические характеристики

Спецификации	
Спецификации	DIN EN 60664 DIN EN 61984
Контактные вставки	
Электрические характеристики согласно EN 61984	
Количество контактов	32+PE (16+16+PE)
Номинальный ток	16A
Номинальное напряжение	250V
Номинальное импульсное напряжение	4kV
Степень загрязнения	3
Или	16A 230/400V 4kV 2
Номинальное напряжение согласно UL/CSA	600V
Сопротивление изоляции	$\geq 10^{10}\Omega$
Материал	Поликарбонат
Диапазон рабочих температур	-40°C...+125°C
Воспламеняемость согласно UL94	V0
Механическая долговечность	≥ 500 циклов
Контакты	
Материал	Медный сплав
Поверхность	Покрытие серебром Покрытие золотом
Сопротивление контакта	$\leq 1m\Omega$
Винтовое соединение	
Поперечное сечение проводника	1.0-2.5mm ²
AWG	18-14
Момент затяжки	0.5Nm
Обжимное соединение	
Поперечное сечение проводника	0.14-4mm ²
AWG	26-12

Пропускная способность по току

Пропускание тока ограничено максимальной температурой материалов для вставок и контактов, включая клеммы.

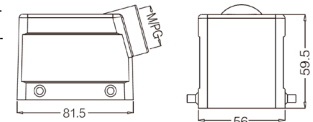
Методы измерений и испытаний в соответствии с DIN EN 60512-5



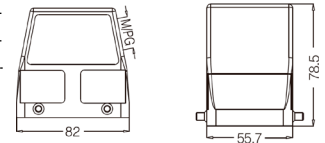
- 1. Сечение: 2.5mm²
- 2. Сечение: 1.5mm²
- 3. Сечение: 1.0mm²

Металлические кожухи и аксессуары. Тип 32А
Степень защиты: IP65
Кабельный кожух, боковой кабельный ввод

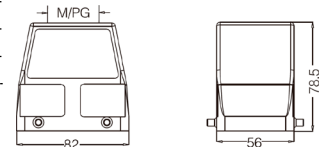

Резьба	Модель	Артикул
M25	H32A-SE-4B-M25	19200321521
PG21	H32A-SE-4B-PG21	09200321520


Кабельный кожух, боковой кабельный ввод, высокая конструкция

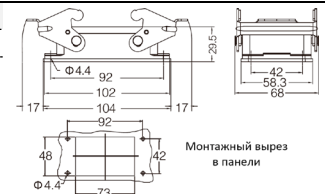

Резьба	Модель	Артикул
M32	H32A-SEH-4B-M32	19200320527
PG21	H32A-SEH-4B-PG21	09200320520
PG29	H32A-SEH-4B-PG29	09200320521


Кабельный кожух, прямой кабельный ввод, высокая конструкция

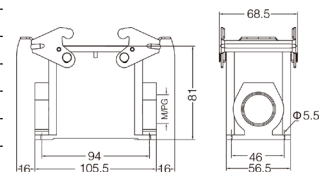

Резьба	Модель	Артикул
M25	H32A-TEH-4B-M25	19200320426
M32	H32A-TEH-4B-M32	19200320427
PG21	H32A-TEH-4B-PG21	09200320420
PG29	H32A-TEH-4B-PG29	09200320421


Кожух блочный проходной


Резьба	Модель	Артикул
	H32A-BK-2L	09200320301


Кожух блочный накладной


Резьба	Модель	Артикул
M25	H32A-SF-2L-M25	19200320231
M32	H32A-SF-2L-M32	19200320232
2M32	H32A-SF-2L-2M32	19200320272
PG21	H32A-SF-2L-PG21	09200320230
2PG21	H32A-SF-2L-2PG21	09200320270
PG29	H32A-SF-2L-PG29	09200320231
2PG29	H32A-SF-2L-2PG29	09200320271



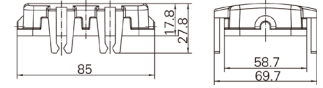
Металлические кожухи и аксессуары. Тип 32А

Степень защиты: IP65

Защитные крышки пластиковые



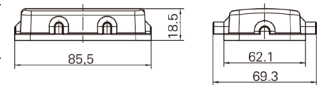
Тип крепления	Применение	Модель	Артикул
	Для кабельных кожухов	H32A-CV-4C	09200328001



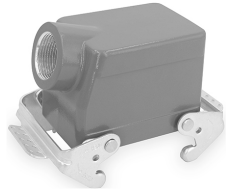
Защитные крышки пластиковые с фиксаторами



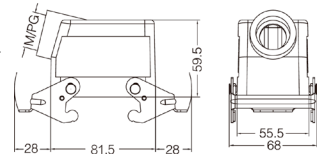
Тип крепления	Применение	Модель	Артикул
	Для блочных кожухов	H32A-CV-4B/1	09200328030
	Для блочных кожухов	H32A-CV-4B/2	09200328031



Кабельный кожух, боковой кабельный ввод, с защелками



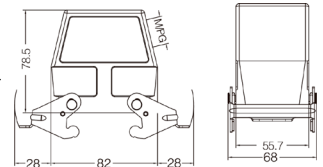
Резьба	Модель	Артикул
M25	H32A-SE-2L-M25	19200321531
PG21	H32A-SE-2L-PG21	09200321530



Кабельный кожух, боковой кабельный ввод, высокая конструкция, с защелками



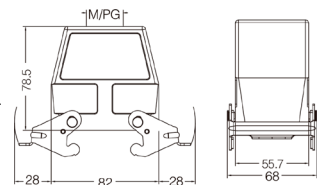
Резьба	Модель	Артикул
M32	H32A-SEH-2L-M32	19200320537
PG21	H32A-SEH-2L-PG21	09200320530
PG29	H32A-SEH-2L-PG29	09200320531



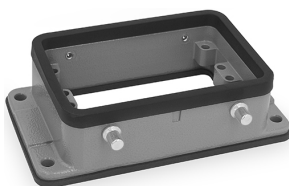
Кабельный кожух, прямой кабельный ввод, высокая конструкция, с защелками



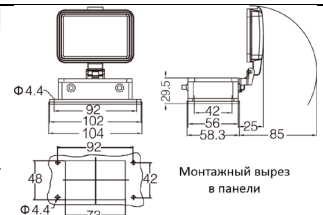
Резьба	Модель	Артикул
M25	H32A-TEH-2L-M25	19200320447
M32	H32A-TEH-2L-M32	19200320437
PG21	H32A-TEH-2L-PG21	09200320430
PG29	H32A-TEH-2L-PG29	09200320431



Кожух блочный проходной



Резьба	Модель	Артикул
	H32A-BK-4B	09200320202
	С пластиковой крышкой	09200320302
	С металлической крышкой	09200320402



Кожух блочный накладной



Резьба	Модель	Артикул
M25	H32A-SF-4B-M25	19200320251
M32	H32A-SF-4B-M32	19200320258
2M32	H32A-SF-4B-2M32	19200320298
PG21	H32A-SF-4B-PG21	09200320252
2PG21	H32A-SF-4B-2PG21	09200320292
PG29	H32A-SF-4B-PG29	09200320253
2PG29	H32A-SF-4B-2PG29	09200320293
<i>С пластиковой крышкой</i>		
M25	H32A-SF-4B-CV-M25	19200320226
M32	H32A-SF-4B-CV-M32	19200320227
2M32	H32A-SF-4B-CV-2M32	19200320267
PG21	H32A-SF-4B-CV-PG21	09200320220
2PG21	H32A-SF-4B-CV-2PG21	09200320260
PG29	H32A-SF-4B-CV-PG29	09200320221
2PG29	H32A-SF-4B-CV-2PG29	09200320261
<i>С металлической крышкой</i>		
M25	H32A-SF-4B-MCV-M25	19200320696
M32	H32A-SF-4B-MCV-M32	19200320698
2M32	H32A-SF-4B-MCV-2M32	19200320699
PG21	H32A-SF-4B-MCV-PG21	09200320652
2PG21	H32A-SF-4B-MCV-2PG21	09200320692
PG29	H32A-SF-4B-MCV-PG29	09200320653
2PG29	H32A-SF-4B-MCV-2PG29	09200320693

