

#### Контактные вставки

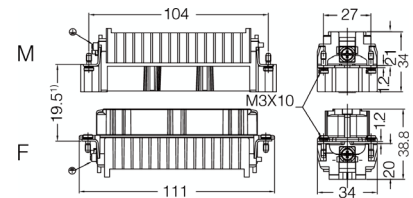
Совместимые кожухи: **48B**

#### Обжимное соединение

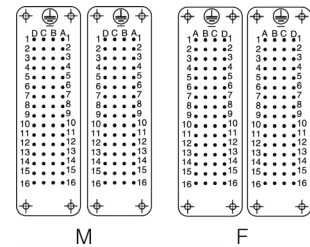


| Тип     | Модель          | Артикул     |
|---------|-----------------|-------------|
| Вилка   | HD-064-MC(1-64) | 09210643001 |
|         | HD-064-MC(1-64) | 09210643001 |
| Розетка | HD-064-FC(1-64) | 09210643101 |
|         | HD-064-FC(1-64) | 09210643101 |

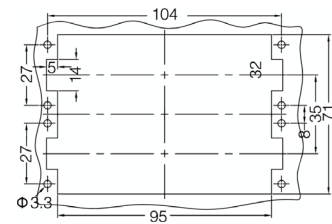
1) Дистанция для обеспечения контакта макс. 24mm



Расположение контактов со стороны соединения



Монтажный вырез в панели при использовании контактных вставок без кожухов (корпусов)

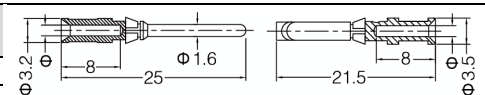


#### Обжимные контакты 10A

Сопротивление контакта  $\leq 3\text{m}\Omega$   
Посеребренный



| Штыревой контакт | Артикул     | Гнездовой контакт | Артикул     |
|------------------|-------------|-------------------|-------------|
| CDSM-0.37        | 09150006104 | CDSF-0.37         | 09150006204 |
| CDSM-0.5         | 09150006103 | CDSF-0.5          | 09150006203 |
| CDSM-0.75        | 09150006105 | CDSF-0.75         | 09150006205 |
| CDSM-1.0         | 09150006102 | CDSF-1.0          | 09150006202 |
| CDSM-1.5         | 09150006101 | CDSF-1.5          | 09150006201 |
| CDSM-2.5         | 09150006106 | CDSF-2.5          | 09150006206 |



Позолоченный



| Штыревой контакт | Артикул     | Гнездовой контакт | Артикул     |
|------------------|-------------|-------------------|-------------|
| CDGM-0.37        | 09150006124 | CDGF-0.37         | 09150006224 |
| CDGM-0.5         | 09150006123 | CDGF-0.5          | 09150006223 |
| CDGM-0.75        | 09150006125 | CDGF-0.75         | 09150006225 |
| CDGM-1.0         | 09150006122 | CDGF-1.0          | 09150006222 |
| CDGM-1.5         | 09150006121 | CDGF-1.5          | 09150006221 |
| CDGM-2.5         | 09150006126 | CDGF-2.5          | 09150006226 |

| Поперечное сечение проводника |           | $\phi$ | Длина снятия изоляции |
|-------------------------------|-----------|--------|-----------------------|
| 0.14-0.37mm <sup>2</sup>      | AWG 26-22 | 0.9mm  | 8mm                   |
| 0.5mm <sup>2</sup>            | AWG 20    | 1.1mm  | 8mm                   |
| 0.75mm <sup>2</sup>           | AWG 18    | 1.3mm  | 8mm                   |
| 1mm <sup>2</sup>              | AWG 18    | 1.45mm | 8mm                   |
| 1.5mm <sup>2</sup>            | AWG 16    | 1.75mm | 8mm                   |
| 2.5mm <sup>2</sup>            | AWG 14    | 2.25mm | 6mm                   |

#### Инструменты

Обжимные клещи



| Описание  | Модель | Артикул     |
|---|--------|-------------|
| Поперечное сечение проводника 0.14-4mm <sup>2</sup> | TL02G  | 09990000021 |

Инструмент для извлечения



| Описание                   | Модель | Артикул     |
|----------------------------|--------|-------------|
| Для обжимных контактов 10A | TL00   | 09990000012 |

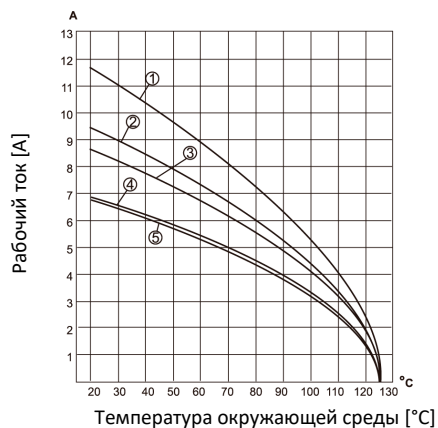
**Технические характеристики**

|   |                                       |
|---|---------------------------------------|
| <b>Спецификации</b>                                   |                                       |
| Спецификации  | DIN EN 60664<br>DIN EN 61984          |
| <b>Контактные вставки</b>                             |                                       |
| <b>Электрические характеристики согласно EN 61984</b> |                                       |
| Количество контактов                                  | 128+PE (64+64+PE)                     |
| Номинальный ток                                       | 10A                                   |
| Номинальное напряжение                                | 250V                                  |
| Номинальное импульсное напряжение                     | 4kV                                   |
| Степень загрязнения                                   | 3                                     |
| Степень загрязнения 2 также                           | 10A 230/400V 4kV 2                    |
| Номинальное напряжение согласно UL/CSA                | 600V                                  |
| Сопротивление изоляции                                | $\geq 10^{10}\Omega$                  |
| Материал  | Поликарбонат                          |
| Диапазон рабочих температур                           | -40°C...+125°C                        |
| Воспламеняемость согласно UL94                        | V0                                    |
| Механическая долговечность                            | $\geq 500$ циклов                     |
| <b>Контакты</b>                                       |                                       |
| Материал  | Медный сплав                          |
| Поверхность   | Покрытие серебром<br>Покрытие золотом |
| Сопротивление контакта                                | $\leq 3m\Omega$                       |
| Обжимное соединение                                   |                                       |
| mm <sup>2</sup>                                       | 0.14-2.5mm <sup>2</sup>               |
| AWG   | 26-14                                 |

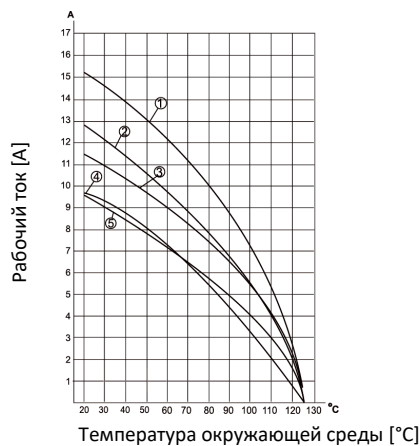
**Пропускная способность по току**

Пропускание тока ограничено максимальной температурой материалов для вставок и контактов, включая клеммы.

Методы измерений и испытаний в соответствии с DIN EN 60512-5


 Поперечное сечение: 0.75mm<sup>2</sup>

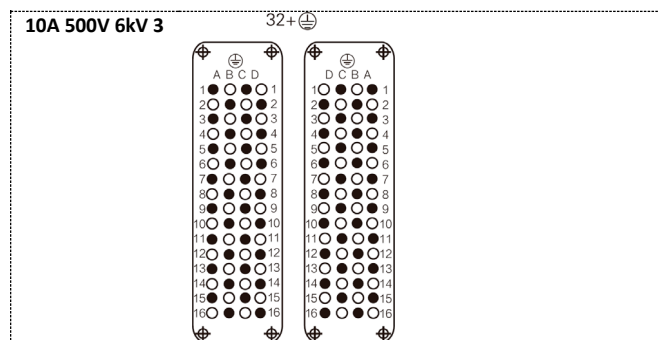
1. HD-007
2. HD-015
3. HD-025
4. HD-040
5. HD-064


 Поперечное сечение: 1.5mm<sup>2</sup>

1. HD-007
2. HD-015
3. HD-025
4. HD-040
5. HD-064

**Измененное расположение контактов при работе с напряжениями 500В**

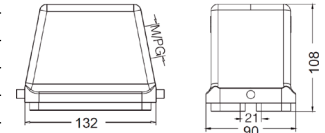
Соединители серии HD при задействовании всех контактов, могут использоваться при напряжении до 250V AC. Модифицированная схема задействования контактов позволяет использовать соединители при напряжении 500V AC.



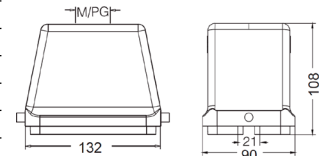
- – задействованный контакт
- – незадействованный контакт

**Металлические кожухи и аксессуары. Тип 48В**
**Степень защиты: IP65**
**Кабельный кожух, боковой кабельный ввод**

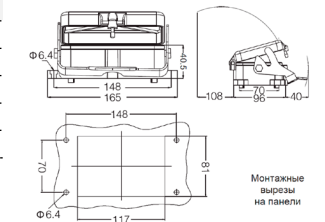

| Резьба | Модель          | Артикул     |
|--------|-----------------|-------------|
| M32    | H48B-SE-2B-M32  | 19300480547 |
| M40    | H48B-SE-2B-M40  | 19300480548 |
| M50    | H48B-SE-2B-M50  | 19300480549 |
| PG29   | H48B-SE-2B-PG29 | 09300480540 |
| PG36   | H48B-SE-2B-PG36 | 09300480541 |
| PG42   | H48B-SE-2B-PG42 | 09300480542 |


**Кабельный кожух, прямой кабельный ввод**


| Резьба | Модель          | Артикул     |
|--------|-----------------|-------------|
| M32    | H48B-TE-2B-M32  | 19300480447 |
| M40    | H48B-TE-2B-M40  | 19300480448 |
| M50    | H48B-TE-2B-M50  | 19300480449 |
| PG29   | H48B-TE-2B-PG29 | 09300480440 |
| PG36   | H48B-TE-2B-PG36 | 09300480441 |
| PG42   | H48B-TE-2B-PG42 | 09300480442 |


**Кожух блочный проходной**


| Резьба | Модель                  | Артикул     |
|--------|-------------------------|-------------|
|        | H48B-BK-1L              | 09300480300 |
|        | С пластиковой крышкой   |             |
|        | H48B-BK-1L-CV           | 09300480301 |
|        | С металлической крышкой |             |
|        | H48B-BK-1L-MCV          | 09300480317 |


**Кожух блочный накладной**


| Резьба | Модель                  | Артикул     |
|--------|-------------------------|-------------|
| M32    | H48B-SF-1L-M32          | 19300480252 |
| 2M32   | H48B-SF-1L-2M32         | 19300480292 |
| M40    | H48B-SF-1L-M40          | 19300480253 |
| 2M40   | H48B-SF-1L-2M40         | 19300480293 |
| M50    | H48B-SF-1L-M50          | 19300480254 |
| 2M50   | H48B-SF-1L-2M50         | 19300480294 |
| PG29   | H48B-SF-1L-PG29         | 09300480250 |
| 2PG29  | H48B-SF-1L-2PG29        | 09300480290 |
| PG36   | H48B-SF-1L-PG36         | 09300480251 |
| 2PG36  | H48B-SF-1L-2PG36        | 09300480291 |
|        | С пластиковой крышкой   |             |
| M32    | H48B-SF-1L-CV-M32       | 19300480257 |
| 2M32   | H48B-SF-1L-CV-2M32      | 19300480297 |
| M40    | H48B-SF-1L-CV-M40       | 19300480258 |
| 2M40   | H48B-SF-1L-CV-2M40      | 19300480298 |
| PG29   | H48B-SF-1L-CV-PG29      | 09300480255 |
| 2PG29  | H48B-SF-1L-CV-2PG29     | 09300480295 |
| PG36   | H48B-SF-1L-CV-PG36      | 09300480256 |
| 2PG36  | H48B-SF-1L-CV-2PG36     | 09300480296 |
|        | С металлической крышкой |             |
| M32    | H48B-SF-1L-MCV-M32      | 19300482257 |
| 2M32   | H48B-SF-1L-MCV-2M32     | 19300482297 |
| M40    | H48B-SF-1L-MCV-M40      | 19300482258 |
| 2M40   | H48B-SF-1L-MCV-2M40     | 19300482298 |
| PG29   | H48B-SF-1L-MCV-PG29     | 09300482255 |
| 2PG29  | H48B-SF-1L-MCV-2PG29    | 09300482295 |
| PG36   | H48B-SF-1L-MCV-PG36     | 09300482256 |
| 2PG36  | H48B-SF-1L-MCV-2PG36    | 09300482296 |

