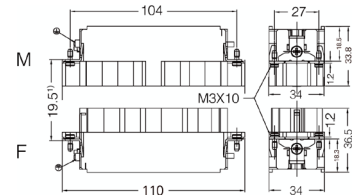


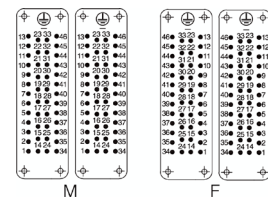
**Контактные вставки**
**Совместимые кожухи: 48В**
**Обжимное соединение**


Тип	Модель	Артикул
Вилка	Нее-046-МС(1-46)	09320463001
	Нее-046-МС(47-92)	09320463011
Розетка	Нее-046-FC(1-46)	09320463101
	Нее-046-FC(47-92)	09320463111

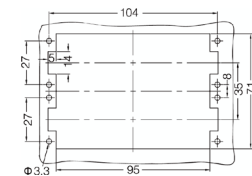
1) Дистанция для обеспечения контакта макс. 21mm



Расположение контактов со стороны соединения



Монтажный вырез в панели при использовании контактных вставок без кожухов (корпусов)


**Обжимные контакты 16А**

 Сопротивление контакта  $\leq 1\text{m}\Omega$ 

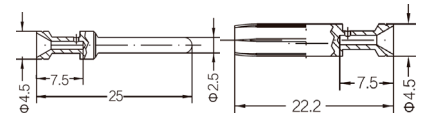
Посеребренный



Позолоченный



Штыревой контакт	Артикул	Гнездовой контакт	Артикул
CESM-0.37	09330006127	CESF-0.37	09330006227
CESM-0.5	09330006121	CESF-0.5	09330006220
CESM-0.75	09330006114	CESF-0.75	09330006214
CESM-1.0	09330006105	CESF-1.0	09330006205
CESM-1.5	09330006104	CESF-1.5	09330006204
CESM-2.5	09330006102	CESF-2.5	09330006202
CESM-3.0	09330006106	CESF-3.0	09330006206
CESM-4.0	09330006107	CESF-4.0	09330006207
CEGM-0.37	09330006117	CEGF-0.37	09330006217
CEGM-0.5	09330006122	CEGF-0.5	09330006222
CEGM-0.75	09330006115	CEGF-0.75	09330006215
CEGM-1.0	09330006118	CEGF-1.0	09330006218
CEGM-1.5	09330006116	CEGF-1.5	09330006216
CEGM-2.5	09330006123	CEGF-2.5	09330006223
CEGM-4.0	09330006119	CEGF-4.0	09330006221



Идентификация	Поперечное сечение проводника		Длина снятия изоляции
без канавок	0.14-0.37mm <sup>2</sup>	AWG 26-22	7.5mm
без канавок	0.5mm <sup>2</sup>	AWG 20	7.5mm
1 канавка	0.75mm <sup>2</sup>	AWG 18	7.5mm
1 канавка	1mm <sup>2</sup>	AWG 18	7.5mm
2 канавки	1.5mm <sup>2</sup>	AWG 16	7.5mm
3 канавки	2.5mm <sup>2</sup>	AWG 14	7.5mm
широкая канавка	3mm <sup>2</sup>	AWG 12	7.5mm
без канавок	4mm <sup>2</sup>	AWG 12	7.5mm

**Инструменты**

Обжимные клещи


**Описание**

 Поперечное сечение проводника 0.5-4mm<sup>2</sup>
**Модель**

TL02G

**Артикул**

09990000021

Инструмент для извлечения


**Описание**

Для обжимных контактов 16А

**Модель**

TL01

**Артикул**

09990000059

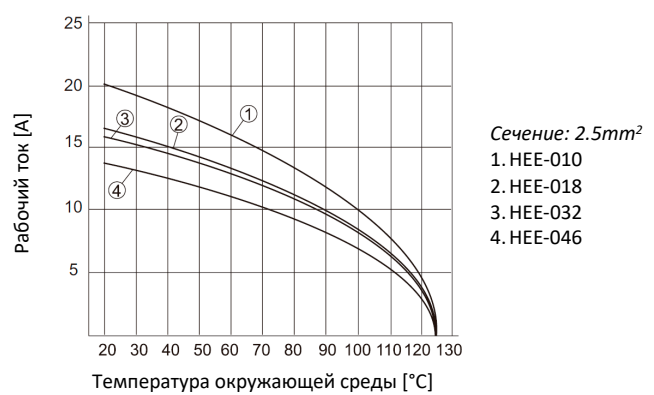
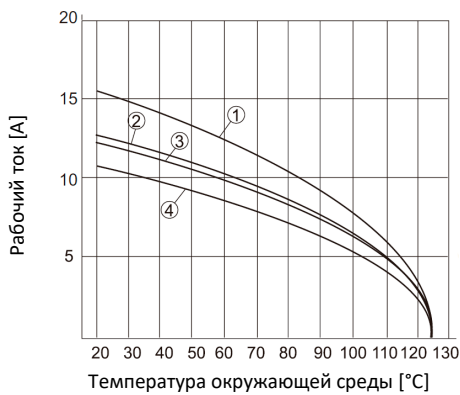
**Технические характеристики**

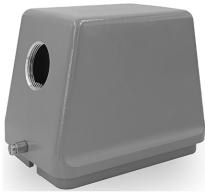
<b>Спецификации</b>	
Спецификации	DIN EN 60664 DIN EN 61984
<b>Контактные вставки</b>	
<b>Электрические характеристики согласно EN 61984</b>	
Количество контактов	92+PE (46+46+PE)
Номинальный ток	16A
Номинальное напряжение	500V
Номинальное импульсное напряжение	6kV
Степень загрязнения	3
Степень загрязнения 2 также	16A 830V 8kV 2
Номинальное напряжение согласно UL/CSA	600V
Сопротивление изоляции	$\geq 10^{10}\Omega$
Материал	Поликарбонат
Диапазон рабочих температур	-40°C...+125°C
Воспламеняемость согласно UL94	V0
Механическая долговечность	$\geq 500$ циклов
<b>Контакты</b>	
Материал	Медный сплав
Поверхность	Покрытие серебром Покрытие золотом
Сопротивление контакта	$\leq 1m\Omega$
<b>Обжимное соединение</b>	
Поперечное сечение проводника	0.14-4mm <sup>2</sup>
AWG	26-12
Длина снятия изоляции	7.5mm

**Пропускная способность по току**

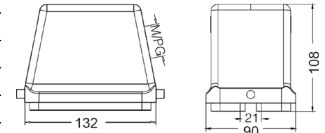
Пропускание тока ограничено максимальной температурой материалов для вставок и контактов, включая клеммы.

Методы измерений и испытаний в соответствии с DIN EN 60512-5

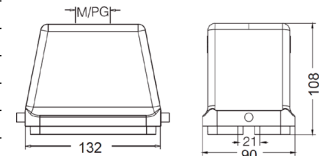


**Металлические кожухи и аксессуары. Тип 48В**
**Степень защиты: IP65**
**Кабельный кожух, боковой кабельный ввод**


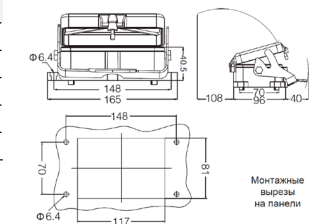
Резьба	Модель	Артикул
M32	H48B-SE-2B-M32	19300480547
M40	H48B-SE-2B-M40	19300480548
M50	H48B-SE-2B-M50	19300480549
PG29	H48B-SE-2B-PG29	09300480540
PG36	H48B-SE-2B-PG36	09300480541
PG42	H48B-SE-2B-PG42	09300480542


**Кабельный кожух, прямой кабельный ввод**


Резьба	Модель	Артикул
M32	H48B-TE-2B-M32	19300480447
M40	H48B-TE-2B-M40	19300480448
M50	H48B-TE-2B-M50	19300480449
PG29	H48B-TE-2B-PG29	09300480440
PG36	H48B-TE-2B-PG36	09300480441
PG42	H48B-TE-2B-PG42	09300480442


**Кожух блочный проходной**


Резьба	Модель	Артикул
	H48B-BK-1L	09300480300
	С пластиковой крышкой	
	H48B-BK-1L-CV	09300480301
	С металлической крышкой	
	H48B-BK-1L-MCV	09300480317


**Кожух блочный накладной**


Резьба	Модель	Артикул
M32	H48B-SF-1L-M32	19300480252
2M32	H48B-SF-1L-2M32	19300480292
M40	H48B-SF-1L-M40	19300480253
2M40	H48B-SF-1L-2M40	19300480293
M50	H48B-SF-1L-M50	19300480254
2M50	H48B-SF-1L-2M50	19300480294
PG29	H48B-SF-1L-PG29	09300480250
2PG29	H48B-SF-1L-2PG29	09300480290
PG36	H48B-SF-1L-PG36	09300480251
2PG36	H48B-SF-1L-2PG36	09300480291
	С пластиковой крышкой	
M32	H48B-SF-1L-CV-M32	19300480257
2M32	H48B-SF-1L-CV-2M32	19300480297
M40	H48B-SF-1L-CV-M40	19300480258
2M40	H48B-SF-1L-CV-2M40	19300480298
PG29	H48B-SF-1L-CV-PG29	09300480255
2PG29	H48B-SF-1L-CV-2PG29	09300480295
PG36	H48B-SF-1L-CV-PG36	09300480256
2PG36	H48B-SF-1L-CV-2PG36	09300480296
	С металлической крышкой	
M32	H48B-SF-1L-MCV-M32	19300482257
2M32	H48B-SF-1L-MCV-2M32	19300482297
M40	H48B-SF-1L-MCV-M40	19300482258
2M40	H48B-SF-1L-MCV-2M40	19300482298
PG29	H48B-SF-1L-MCV-PG29	09300482255
2PG29	H48B-SF-1L-MCV-2PG29	09300482295
PG36	H48B-SF-1L-MCV-PG36	09300482256
2PG36	H48B-SF-1L-MCV-2PG36	09300482296

