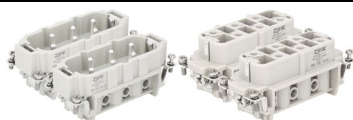
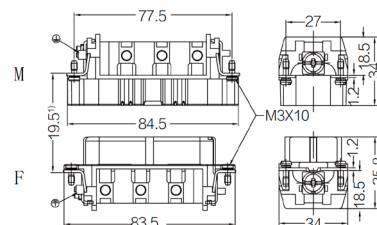


Винтовое соединение

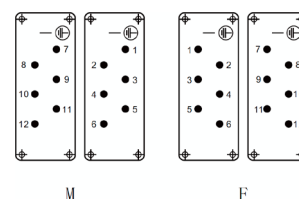


Тип	Модель	Артикул
Вилка	HSB-006-M(1-6)	09310062601
	HSB-006-M(7-12)	09310062611
Розетка	HSB-006-F(1-6)	09310062701
	HSB-006-F(7-12)	09310062711

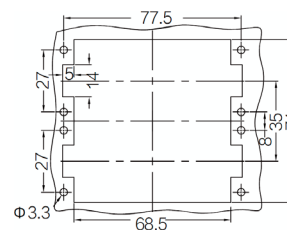
1) Дистанция для обеспечения контакта макс. 21mm



Расположение контактов со стороны соединения



Монтажный вырез в панели при использовании контактных вставок без кожухов (корпусов)



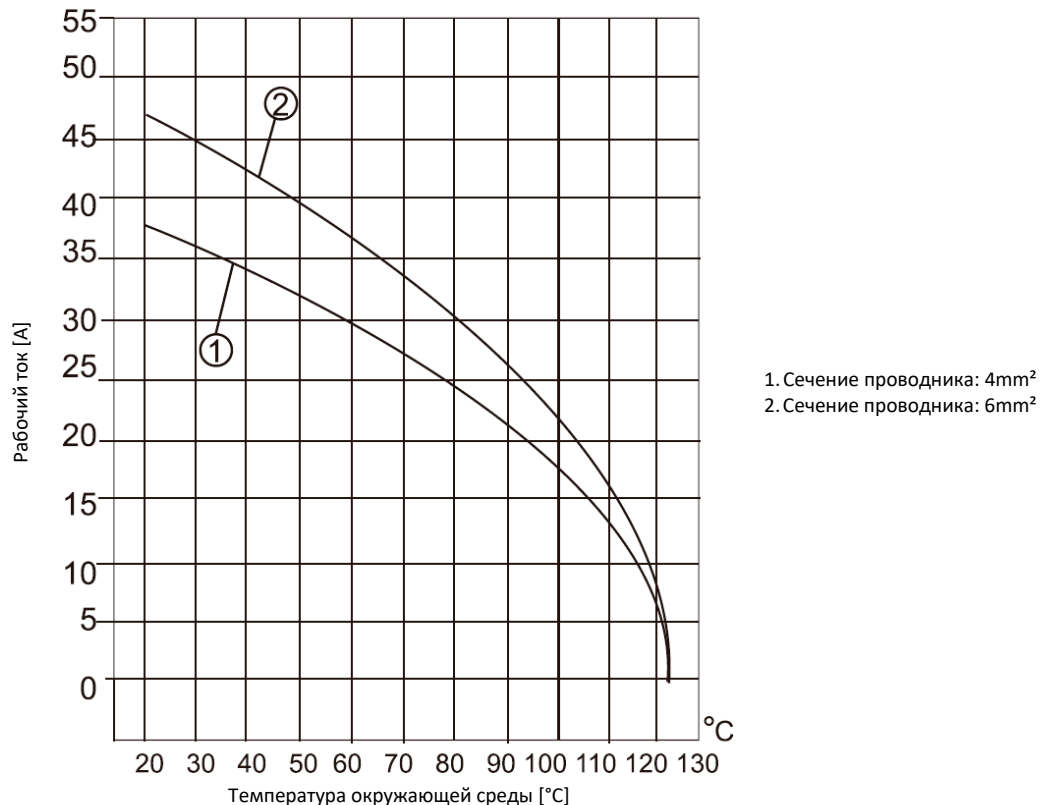
Технические характеристики

Спецификации	
Спецификации	DIN EN 60664 DIN EN 61984
Контактные вставки	
Электрические характеристики согласно EN 61984	
Количество контактов	12+PE
Номинальный ток	35A
Номинальное напряжение	400/690V
Номинальное импульсное напряжение	6kV
Степень загрязнения	3
Номинальное напряжение согласно UL/CSA	600V
Сопротивление изоляции	$\geq 10^{10}\Omega$
Материал	Поликарбонат
Диапазон рабочих температур	-40°C...+125°C
Воспламеняемость согласно UL94	V0
Механическая долговечность	≥ 500 циклов
Контакты	
Материал	Медный сплав
Поверхность	Покрытие серебром
Сопротивление контакта	$\leq 1m\Omega$
Винтовое соединение	
mm ²	1.5-6mm ²
Момент затяжки	1.2Nm

Пропускная способность по току

Пропускание тока ограничено максимальной температурой материалов для вставок и контактов, включая клеммы.

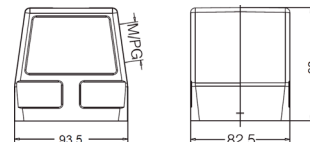
Методы измерений и испытаний в соответствии с DIN EN 60512-5



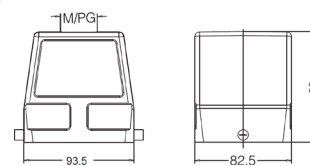
1. Сечение проводника: 4mm²
2. Сечение проводника: 6mm²

Металлические кожухи и аксессуары. Тип 32В
Степень защиты: IP65
Кабельный кожух, боковой кабельный ввод

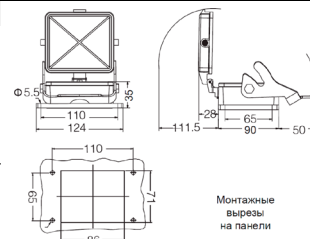

Резьба	Модель	Артикул
M32	H32B-SE-2B-M32	19300320547
M40	H32B-SE-2B-M40	19300320548
M50	H32B-SE-2B-M50	19300320549
PG29	H32B-SE-2B-PG29	09300320541
PG36	H32B-SE-2B-PG36	09300320542
PG42	H32B-SE-2B-PG42	09300320543


Кабельный кожух, прямой кабельный ввод

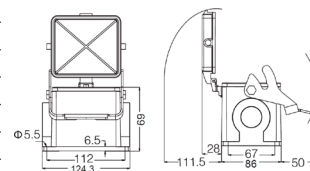

Резьба	Модель	Артикул
M32	H32B-TE-2B-M32	19300320447
M40	H32B-TE-2B-M40	19300320448
M50	H32B-TE-2B-M50	19300320449
PG29	H32B-TE-2B-PG29	09300320441
PG36	H32B-TE-2B-PG36	09300320442
PG42	H32B-TE-2B-PG42	09300320443


Кожух блочный проходной


Резьба	Модель	Артикул
	H32B-BK-1L	09300320307
	<i>С пластиковой крышкой</i>	
	H32B-BK-1L-CV	09300320304
	<i>С металлической крышкой</i>	
	H32B-BK-1L-MCV	09300320318

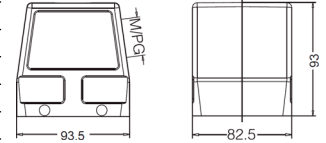

Кожух блочный накладной


Резьба	Модель	Артикул
M32	H32B-SF-1L-M32	19300320252
2M32	H32B-SF-1L-2M32	19300320292
M40	H32B-SF-1L-M40	19300320253
2M40	H32B-SF-1L-2M40	19300320293
M50	H32B-SF-1L-M50	19300320254
PG29	H32B-SF-1L-PG29	09300320251
2PG29	H32B-SF-1L-2PG29	09300320291
PG36	H32B-SF-1L-PG36	09300320252
2PG36	H32B-SF-1L-2PG36	09300320292
	<i>С пластиковой крышкой</i>	
M32	H32B-SF-1L-CV-M32	19300320257
2M32	H32B-SF-1L-CV-2M32	19300320297
M40	H32B-SF-1L-CV-M40	19300320258
2M40	H32B-SF-1L-CV-2M40	19300320298
PG29	H32B-SF-1L-CV-PG29	09300320257
2PG29	H32B-SF-1L-CV-2PG29	09300320297
PG36	H32B-SF-1L-CV-PG36	09300320258
2PG36	H32B-SF-1L-CV-2PG36	09300320298
	<i>С металлической крышкой</i>	
M32	H32B-SF-1L-MCV-M32	19300321257
2M32	H32B-SF-1L-MCV-2M32	19300321297
M40	H32B-SF-1L-MCV-M40	19300321258
2M40	H32B-SF-1L-MCV-2M40	19300321298
PG29	H32B-SF-1L-MCV-PG29	09300321257
2PG29	H32B-SF-1L-MCV-2PG29	09300321297
PG36	H32B-SF-1L-MCV-PG36	09300321258
2PG36	H32B-SF-1L-MCV-2PG36	09300321298

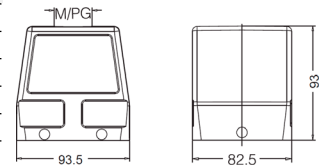


Металлические кожухи и аксессуары. Тип 32В
Степень защиты: IP65
Кабельный кожух, боковой кабельный ввод

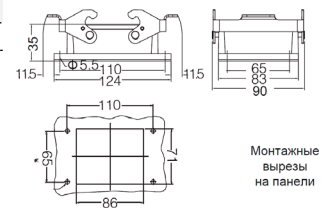

Резьба	Модель	Артикул
M32	H32B-SE-4B-M32	19300320527
M40	H32B-SE-4B-M40	19300320528
M50	H32B-SE-4B-M50	19300320529
PG29	H32B-SE-4B-PG29	09300320521
PG36	H32B-SE-4B-PG36	09300320522
PG42	H32B-SE-4B-PG42	09300320523
G2	H32B-SE-4B-G2	19300320525


Кабельный кожух, прямой кабельный ввод

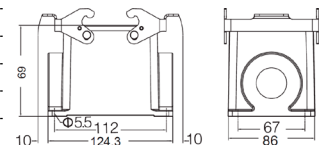

Резьба	Модель	Артикул
M32	H32B-TE-4B-M32	19300320427
M40	H32B-TE-4B-M40	19300320428
M50	H32B-TE-4B-M50	19300320429
PG29	H32B-TE-4B-PG29	09300320421
PG36	H32B-TE-4B-PG36	09300320422
PG42	H32B-TE-4B-PG42	09300320423


Кожух блочный проходной


Резьба	Модель	Артикул
	H32B-BK-2L	09300320301


Кожух блочный накладной


Резьба	Модель	Артикул
M32	H32B-SF-2L-M32	19300320232
2M32	H32B-SF-2L-2M32	19300320272
M40	H32B-SF-2L-M40	19300320233
2M40	H32B-SF-2L-2M40	19300320273
M50	H32B-SF-2L-M50	19300320234
PG29	H32B-SF-2L-PG29	09300320231
2PG29	H32B-SF-2L-2PG29	09300320271
PG36	H32B-SF-2L-PG36	09300320232
2PG36	H32B-SF-2L-2PG36	09300320272
PG42	H32B-SF-2L-PG42	09300320233
2PG42	H32B-SF-2L-2PG42	09300320273


Кабельный кожух, прямой кабельный ввод, соединение кабель-кабель


Резьба	Модель	Артикул
M32	H32B-CCT-2L-M32	19300320737
M40	H32B-CCT-2L-M40	19300320738
M50	H32B-CCT-2L-M50	19300320739
PG29	H32B-CCT-2L-PG29	09300320731
PG36	H32B-CCT-2L-PG36	09300320732
PG42	H32B-CCT-2L-PG42	09300320733

